

I スタッフ構成

事務長	1名
事務課長	1名
主任	1名（診療録管理者兼務）
スタッフ	6名

II 主な業務

総合案内 受付業務 診療情報管理 診療行為入力 会計業務 入退院業務 診療報酬請求業務
電話/来客対応 伝票処理 書類資料作成 備品・小口金管理 医事統計業務 ドック・健診業務
予防接種受付 未収金管理 宿直業務 医師事務作業補助 施設基準届出業務 他 庶務全般

□外来担当

- ・受診に関する診療録作成及び受診相談、保険証確認、診察券発行
- ・診療行為入力業務、診療報酬請求、労災・自賠責保険の諸手続きに関する事項
- ・外来患者統計、外来カルテ管理、治療費及び未収金管理、会計業務、病院報告
- ・電話/窓口での案内・相談業務、各種文書の取扱い、外来予約の補助

□入院担当

- ・入退院時における事務処理及び手続き、電話/窓口対応、保険証確認
- ・入院患者統計、診療行為入力業務、入院請求に関する諸料金請求業務
- ・入院に関わる各種手続き及び文書の取扱い
- ・入院カルテ管理、労災・自賠責保険の諸手続きに関する事項
- ・退院サマリー作成補助、診療情報管理、病院報告

□医事統計担当

- ・診療報酬に関わる統計業務
- ・病棟単位別・科別・各部門別統計業務、亜急性期病床統計
- ・入/外来患者数管理（病棟別・科別・医師別・疾患別など）

□庶務担当

- ・寝具、郵便発信/受信に関する業務、伝票処理、備品・小口金管理

□ドック・健診担当

- ・予約管理/案内 受診者記録管理 受付業務 簡易検査
- ・事業所/項目/月/日別受診者数統計、再診者管理
- ・結果入力業務 事業所/保険者への請求業務
- ・事業所/保険者との契約
- ・労働基準協会と提携した夏期集団健診、秋期出張健診に関する業務

医事課 総括

上半期

平成 25 年度上半期では、医事課各自が新しい業務に取り組み、レベルアップを遂げた年度となった。その代償は大きく、再度担当変更を行うなどブレが生じ、業務の流れ、気持ちのつながりなど苦しい状況に陥った。その中でも積極的に業務改善を行い良い結果が生まれた。

下半期

受付 1 名退職 1 名採用

下半期では能力に応じ担当を変更、バランス中心とし全体的に機能するよう変更を行う。平成 26 年度に向け業務担当を整備し変化に対応できる体制へ取り組んでいる。

前年度（平成 25 年度） 年度目標

「 個々のレベルアップ、無駄をなくし業務改善 」

●個々のレベルアップ

- ・ 知識/処理能力は担当変更などにより全体的に向上
- ・ 医事課内ストレス増加
- ・ 超過勤務増加
- ・ 担当変更による非効率性
- ・ ミス及び点検作業などの重複業務による負の連鎖
- ・ モチベーション低下
- ・ 指導/教育の欠如

各自が能力向上に取り組んだが、新たなマイナス要因が生まれ医事課内でのバランスや機能性に欠け、多くの問題を抱えた結果となった。

●無駄をなくし業務改善

改善できる意見を出し合い、多くの業務改善を行い効率化を実施できた。未実施課題については今後検討していく。

平成 26 年度 年度目標

「 ストレス軽減 / 変化に対応 」

前年度は業務変更により、医事課全体でストレスが増加しモチベーション低下になった。今年度はストレスを軽減しながらも、それぞれが業務責任を果たせられるよう取り組む。また、平成 26 年度は田辺すみれハイムの開設、訪問診療、回復期リハビリテーション病棟など大きな変化があるため、協力し対応できるよう取り組む。

健 診 部

I 健診部構成メンバー

事務 濱口事務課長、医事課 田中知、総務課 庄司、看護部 松島外来看護師長、海谷看護師
放射線科 那須主任、検査科 中嶋

II 実施健診

協会けんぽ(生活習慣予防健診)

田辺市・上富田町 各種特定健診

田辺市国保ドック

特殊健診(有機溶剤健診、じん肺健診等)

労働安全衛生法に基づく健診(一般事業所健診、集団健診、出張健診)

各種院内ドック(日帰り、生活習慣病、メタボ・動脈硬化、肺、ホルモン・更年期、アレルギー等)

平成25年度の主な取り組み

- ・予約方法変更し実績検証
- ・年度単位で比較できる体制へ
各項目(月別 事業所数、受診人数、実施項目等をデータ管理)
- ・腹部エコー指導などもあるため検査科健診業務負担軽減へ
- ・再検査受診率増加への取り組み
- ・受付場所を変更し外来混雑時の効率向上
- ・出張健診 実施場所変更
- ・広報誌、粗品などのサービス向上
- ・検査科 → 事務部門へ業務移行 更なる改善に取り組み、質と業務効率向上へ
- ・会議で課題を上げ検討、問題点を改善

健診部 平成25年度 総括

●事務所へ業務移行

検査科での業務により改善された内容を引き継ぎ効率及び業務の質向上へ。業務量や時間的に困難を極めたが、多くを改善でき成果を認めた。

●結果報告書を新規作成

再診日を指定し再診率向上へ。
結果報告書用紙をシンプルに変更。
過去2年分含め3年分のデータ入力を行い、一元管理できる体制へ移行。
院内での医師記入用紙も変更。
この改善により時間効率及びミスが出る確率を大幅に減少させることができた。

●パンフレット、項目単価見直し

パンフレット作成に伴い、項目及び料金の見直しを実施。
検査項目別説明や予約方法、ドック種類・オプションなど
健診受診者にとって利用しやすい情報提供を行う。

●備品などコスト削減

年間1000枚以上使用する結果郵送時の封筒は、シールを貼るなど手間をかけたコストダウンを実施。
帳票なども印刷物に変更し単価を下げる。
受診者に配布するサービス品(粗品)はアンケートに回答謝礼などで得た無料商品を活用。
コストをかけずにサービス向上できた。

●契約内容・保管書類の整備

過去の保管書類の整理を行う。
書類の管理方法を見直す業務改善を実施。
契約内容を再度見直し、全体的に健診業務を再構築できた結果となった。

●受診者データ管理

診療額、医師別・月・年集計、事業所別、受診者数、再診率、項目内容をデータ化
全てをデータ化し診療額の推移、予約環境の課題抽出を可能とした。

●健診会議で検討、予約の効率化へ

課題であった胃透視・内視鏡検査の増加については、前年度の受診者数を把握し
医師をはじめ各部門の協力のもと年間総受診者数を増加させることができた。
会議で検討した課題の改善に取り組み、各部門が協力し
問題解決や質向上に取り組むことができた。

●職員・集団・出張健診

集団健診では院内での流れを変更。事前に受診者名簿を準備する等を行い
受診日当日のトラブルやミスの低下に取り組む。
出張健診では毎年苦情があったため場所を変更。初めて行う場所であったため
配置・順路などシミュレーションを何度も行い準備し、大きなトラブルも苦情
もなく実施できた。
受診者に広報誌を配布、粗品はアンケート回答謝礼や薬品メーカーのご協力のもと
無料で仕入れた商品を配布しサービス向上に努めた。
職員健診では、協会けんぽ項目を実施し収益を上げる前年度からの方法を継続。
結果として前年度同様月約40万の収益を継続。

●来年度へ向けて

料金の見直し(単価約500円UP)、再診率の更なる向上、満足度向上など
健診会議で話し合いを重ね、ドック・健診業務の質向上に取り組んでいく。

平成25年度 ドック・健康診断 要治療/要精査該当 項目別一覧

項目/月	4月	5月	6月	7月	8月	9月	10月	11月	12月	1月	2月	3月	計
血圧	4	4	6	4	6	2	10	5	8	6	7	5	67
検尿	4	3	1	2	6	2	7	2		5	4	6	42
肝機能	9	11	6	6	4	5	12	6	8	18	6	10	101
脂質	14	13	8	10	10	4	13	10	8	16	8	5	119
血糖	6	6	5	5	3	4	3	3	1	7	2	7	52
胸部レントゲン	3	3	8	3	3	5	6	1	4	3	4	1	44
便潜血		9	2	3	1	2	5	3	4	3	3	1	36
貧血	3	6	5	3	5	6	4	2	3	4		2	43
腎機能										1			1
尿酸	4	2			5	4	4	3	1	4	1	2	30
腹部エコー					1	1		1					3
上部消化管	2	3	3	5	1	5	6	3	3	2			33
心電図	7	6	2	3	1	2	7	3	5	4	2	2	44
自覚症状	1		2		1	2	1	3	2	5	2	6	25
他覚症状		3	1	1			2		2	3	1	1	14
視力・聴力	29	32	26	12	13	5	35	21	28	20	22	17	260
呼吸器				1	1								2
白血球数	1	2	1	1	1	1	4	2					13
眼底検査			1		1	6	7	3				1	19
血小板数				1				1					2
ペプシノーゲン			1										1
乳がん検診				1									1
睡眠時					1								1
肥満						1	6		4	7	2	1	21
多血症						1	6	3	3	3	1	1	18
他							2	1	1	1		3	8
	87	103	78	61	64	58	140	76	85	112	65	71	1000

平成25年度 ドック・検診

月	人 数				金 額		
	ドック	検診		計	ドック金額	検診金額	合計(¥)
H25 4月	1	107		108	37,065	788,454	825,519
5月	1	95		96	39,150	947,542	986,692
6月	2	172		174	64,350	915,644	979,994
7月	4	93		97	135,000	772,478	907,478
8月	8	70		78	268,880	535,526	804,406
9月	0	36		36	0	453,328	453,328
10月	3	128		131	105,510	909,351	1,014,861
11月	2	77		79	74,130	601,981	676,111
12月	1	83		84	31,500	614,891	646,391
H26 1月	0	70		70	0	566,351	566,351
2月	1	65		66	29,820	624,379	654,199
3月	1	94		95	37,630	422,042	459,672
計	24	1,090	0	1,114	823,035	8,151,967	8,975,002

夏期 集団検診(8月27日～9月25日) 事業所数 22 受診者数246人

秋期 出張健診(11月20・21日) 事業所数 13 受診者数260人

平成25年度 ドック・健康診断 受診項目別集計

日 / 項目	月	4月	5月	6月	7月	8月	9月	10月	11月	12月	1月	2月	3月	合計
ドック	胃カメラ有	1	1			2		1		1			1	7
	胃透視有			2	4	5		2	2			1		16
	一般					1								1
一般 + 企業	胃カメラ +一般	3	1				1	1	2					8
	胃透視 +一般	3			7	1	9	8	1	3		6		38
	一般 (血液有)	98	43	67	39	46	22	66	39	51	38	42	26	577
	一般 (血液無)		1	26	12	2		35	20	16	12	7	58	189
	特定健診		3	2	1	1			1	1	2			11
生活習慣病予防健診	胃カメラ有			3	3	2	1	1	3	1	5	4	1	24
	胃透視有	2	7	7	6	2	1	3	3	3	6	2	3	45
	一般		35	1	1			3	4	6	4		1	55
市・町検診	胃がん検診		3	1	2	2	1			2	1	1		13
	大腸がん検診		3	1	2	4	1	1	1	1	1	1		16
	肝炎ウイルス		1		1									2
	後期高齢者				1									1
	生活機能													
	肺がん検診	1	3	3	2	2	1	2	1	1	1	1		18
その他	ツ反							3	3					6
	B肝検査			64	18									82
	便(細菌)		1		2	2	1	3		1	1	1	1	13
	B肝ワクチン					10		3					3	16
合 計	ドック	1	1	2	4	8		3	2	1		1	1	24
	各種検診	107	100	111	77	62	37	120	75	85	70	64	89	997
	その他		1	64	20	12	1	9	3	1	1	1	4	117

平成25年度 ドック・健康診断 要治療/要精査 月別集計 事業所数106 受診者数1114名

※視聴力を除き、当院受診の再診率を算出

月/項目	受診者数	有所見者数	%	視聴力除く 有所見者数	再診数	再診率	再診による診療額 (¥)	血圧	尿	肝	脂	糖	胸X-P	便	貧	腎
4月	108	51	47.2%	35	4	11.4%	17,660	4	4	9	14	6	3		3	
5月	96	54	56.3%	40	7	17.5%	34,860	4	3	11	13	6	3	9	6	
6月	174	53	30.5%	37	5	13.5%	69,460	6	1	6	8	5	8	2	5	
7月	97	38	39.2%	31	3	9.7%	72,230	4	2	6	10	5	3	3	3	
8月	78	38	48.7%	32	2	6.3%	86,980	6	6	4	10	3	3	1	5	
9月	36	22	61.1%	19	3	15.8%	16,340	2	2	5	4	4	5	2	6	
10月	131	67	51.1%	48	6	12.5%	70,070	10	7	12	13	3	6	5	4	
11月	79	38	48.1%	24	4	16.7%	28,650	5	2	6	10	3	1	3	2	
12月	84	45	53.6%	30	2	6.7%	87,170	8		8	8	1	4	4	3	
1月	70	49	70.0%	42	4	9.5%	64,300	6	5	18	16	7	3	3	4	1
2月	66	33	50.0%	22	4	18.2%	21,830	7	4	6	8	2	4	3		
3月	95	43	45.3%	34	1	2.9%	27,950	5	6	10	5	7	1	1	2	
計	1114	531	47.7%	394	45	11.4%	597,500	67	42	101	119	52	44	36	43	1

平成25年度 集団・出張健診 要治療/要精査 集計

(集団健診) 事業所数22 受診者数246名 (出張健診) 事業所数13 受診者数260名

月/項目	受診者数	有所見者数	%	視聴力除く 有所見者数	再診数	再診率	血圧	尿	肝	脂	糖	胸X-P	便	貧	腎	尿酸	腹エコー
集団	246	140	56.9%	202	5	2.5%	18	8	34	42	8			10			
出張	260	185	71.2%	238	2	0.8%	36	19	53	88	14	4		7			
計	506	325	64.2%	440	7	3.3%	54	27	87	130	22	4		17			

平成25年度 職員健診 要治療/要精査 集計

項目	受診者数	有所見者数	%	視聴力除く 有所見者数	再診数	再診率	血圧	尿	肝	脂	糖	胸X-P	便	貧	腎	尿酸	腹エコー
1回目	108	60	55.6%	44	4	9.1%	3	4	11	11	2	13	6	7	1	2	

要治療/要精査 該当項目総数

	尿酸	腹エコー	胃	心電図	自覚	他覚	視聴	呼	白血球	眼底	血小板	ペプシ	乳腺	睡眠時	肥満	多血	他	計
	4		2	7	1		29		1									87
	2		3	6		3	32		2									103
			3	2	2	1	26		1	1		1						78
			5	3		1	12	1	1		1		1					61
	5	1	1	1	1		13	1	1	1				1				64
	4	1	5	2	2		5		1	6					1	1		58
	4		6	7	1	2	35		4	7					6	6	2	140
	3	1	3	3	3		21		2	3	1					3	1	76
	1		3	5	2	2	28								4	3	1	85
	4		2	4	5	3	20								7	3	1	112
	1			2	2	1	22								2	1		65
	2			2	6	1	17			1					1	1	3	71
	30	3	33	44	25	14	260	2	13	19	2	1	1	1	21	18	8	1,000

	胃	心電図	自覚	他覚	視聴	白血球	多血	肥満	体重減少	計
		22	2	4	83		7	7	2	247
		27	1	3	90		14	14		370
		49	3	7	173		21	21	2	617

	胃	心電図	自覚	他覚	視聴	白血球	多血	肥満	体重減少	計
		10			32	1				103

I 総務課職員人員構成

事務次長	稲垣 之源	(総務課長兼務)
会計課主任	土井 千鶴	
施設管理主任	岩城 寿之	
	庄司 智乃	
嘱託	古久保好秀	
嘱託	堺 文生	
嘱託	大浦 三夫	

II 主な業務

<input type="checkbox"/> 人事管理	職員採用・求人・給与・各種保険・申請書等
<input type="checkbox"/> 財務管理	預金管理・銀行関係・財務ソフト入力等
<input type="checkbox"/> 病院経営企画	病院運営に関する企画立案
<input type="checkbox"/> 債権管理	入院・外来未収管理
<input type="checkbox"/> 施設設備・備品管理	空調、電気、水道、ガス・建物設備の保守
<input type="checkbox"/> 車両管理	職員・病院車両管理
<input type="checkbox"/> 規定管理	就業規則・内規等の作成
<input type="checkbox"/> 広報	ホームページ管理・広告
<input type="checkbox"/> 支出管理	業者支払等支出管理
<input type="checkbox"/> 田辺すみれ苑	給与関係・業者支払管理

III 総評

平成 24 年度は病院 1 階外来・待合等と手術室の改修工事を行いました。本年度は病棟（3 階、4 階、5 階）の改修工事に着手し、7 月に完成となり、これにて病院本体建物の改修工事は完了となりました。

改装工事により、薄暗いイメージだった病棟が明るく生まれ変わり、患者様にも喜んで頂けることとなりました。

また、病院がきれいになったことで、様々な媒体で院内や建物の外観の写真を紹介できることとなり、今般、新しい病院パンフレットを作成し、また各職種の就職説明会用の冊子も各種に病院の写真を多く掲載し、例年に無く広報活動が積極的になりました。

来年度はサービス付き高齢者向け住宅の「田辺すみれハイム」の開設（9 月）と訪問診療・訪問介護・訪問リハ・通所リハ・回復期病棟の立ち上げの年であります。

昭和 44 年の開設以来、地域の皆様に必要とされる病院を目指し運営を続けて参りましたが、この計画を実行することにより、在宅医療に向けた地域包括ケアシステムの実現が現実的となり、より以上に地域に根差した病院として皆様に認識して頂けるシステムを今後、職

員一丸となって構築していきたいと思ひます。

また平成26年の6月より病院前に新棟を建設することになりました、新棟の建設理由としましては、病棟を効率的に使用する為には、3階病棟にある更衣室を病室に変更することが必要と判断し、患者様と直接関係しない部署を新棟へ移転することと、不足していた倉庫と会議室を新たに設け、その土地の半分のスペースを職員の駐車場とすることで、無駄の無い運用を計画しています。

完成予定は8月末予定です。

V 人事関係

入職者の動向といたしまして、看護師は7名の入職者がありましたが、退職者が4名あり、実質3名の増員にとどまりました。（別紙参照）

人事関係のイベントとして、11月23日、市民講座の後に就職フェアを開催、田辺すみれハイムの職員募集のスタートを切り、面談者3名（介護職員）。

また同月30日に病院内にて看護復職支援研修を開催、潜在看護師の復帰の支援研修として、注射、採決の技術や医療機器の取り扱い、救急時の対応を看護部長、副部長他看護スタッフにより行い、1名の参加者がありましたが、入職に繋がらず。

リハビリスタッフは25年度では16名となり、実習研修や勉強会を積極的に行っており、今般、神戸リハビリテーション福祉専門学校より受け入れた実習生が平成26年4月に入職となりました。

平成26年度から回復期病棟と訪問リハビリのスタートに合わせて、理学療法士と作業療法士の募集を継続的に行っていく予定であります。

検査科では健康診断件数の増加と外来からのオーダーの増加に伴い、1名の増員となりました。

また、外来看護師の事務作業の軽減に繋がるように外来クラークを採用し事務所、受付とのパイプ役として定着することを望んでいます。

外科医師の採用があり、平成26年4月より入職。

他の職種に関しましては別紙参照

○本年度も接遇研修を11月に行いました、参加者は60名で、コミュニケーション能力について2時間の講習でした。この接遇研修も毎年の恒例行事として、講習内容と共に職員のサービスがレベルアップしていくと考えています。

○平成24年 11月より実施した人事考課制度も3回目となり、自己目標の設定等がより具体的となってきているように感じます。何よりも自己に向き合う時間、自己点検する習慣が必要であり、それが今後、向上心へと繋がって行くことを期待する次第です。

VI サービス付き高齢者向け住宅

平成 26 年 9 月オープンのサービス付き高齢者向け住宅「田辺すみれハイム」の開設に向けての準備が平成 25 年 5 月より始まり、田辺市新庄町「新庄愛郷会」様所有の土地を購入、一部賃貸も含め 11 月に契約、登記完了する。

借入銀行は第三銀行に決定、土地代金も含め、手形貸付でつなぎ資金、建物完成時に証書貸付実行、20 年での元金均等での取り組みとなりました。

また建設会社は株式会社あかりホーム、設計はZEN設計に決定、9 月より事業計画書をもとに定期的な工程会議を病院内で行い、同時進行の形で内規、入居者関係資料の作成、登録申請書の作成を進め、建築確認、県への登録申請、補助金申請が 2 月で完了となり、補助金申請の認可を待ち、建設工事が 3 月より始まり、4 月より、職員の募集を開始することになります。

○この田辺すみれハイムの開設は、田辺市において、地域包括ケアシステムの構築する上で必要不可欠な施設であり、病院・老健施設田辺すみれ苑との連携により、在宅を支える訪問介護を基本に、訪問診療、訪問看護、訪問リハビリテーションなどのサービスを展開できるものと考えます。

VI 行事

本年度は、病院初の行事（11 月）が 2 件ありました、1 つはガーデンホテルハナヨでの金本医師による市民講座「ひざ痛と股関節痛のお話～原因とその治療について」とその後に木村副看護部長による「看護業務と安全管理」についての講演と高岡事務長によるサービス付き高齢者向け住宅と訪問看護、回復期リハの説明があり、第 3 部に就職フェアを催し、第一部の市民講座には参加者が 200 名の大盛況となりました。企画設定は株式会社アイビーメディカル。

もう 1 件は、看護部主催による看護職復職支援研修であり、復職に不安のある看護師の為の実地研修を行うが、予想に反し該当者が少ない結果となりました。

しかしこれも例年の行事とすることにより PR を兼ね、看護師の掘り起し対策になることと思っております。

また本年度も夏の行事となっております田辺祭り（7 月）と田辺市商店街振興組合主催のヤーヤー祭り（8 月）は田辺すみれ苑の職員の協力も頂き、地域の皆様と協力して行事に参加させて頂きました。

9 月には病院協会主催のソフトボール地区大会地区予選が御坊市の総合グラウンドで開催、惜しくも県大会へ進むことはできませんでしたが、近隣の病院職員と楽しく過ごすことが出来ました。

11 月は恒例の田辺すみれ苑の秋祭りへ約 20 名の職員が応援参加となりました。

1 月には今年で 3 回目となります田辺すみれ苑との合同新年会を白浜温泉三楽荘にて開催、総勢 140 名の参加者となり、職員間の交流の場として楽しい時間を過ごしました。

来期は田辺すみれハイムの職員も加わることとなります、合同の行事を今後とも多く持つことで交流の輪を広げて行きたいと思っております。

【人事関係】

(平成25年度月別入退職者数)

入職者	4月	5月	6月	7月	8月	9月	10月	11月	12月	1月	2月	3月	計
看護師	3								1		1	1	6
准看護師				1									1
看護補助 手		1					3		1				5
セラピスト	5												5
放射線科													0
薬剤師													0
検査技師							1			1			2
管理栄養士													0
事務職			1				1		2		1		5
調理員												1	1
医師													0
計	8	1	1	1	0	0	5	0	4	1	2	2	25

退職者	4月	5月	6月	7月	8月	9月	10月	11月	12月	1月	2月	3月	計
看護師				1	1					1			3
准看護師				1									1
看護補助 手	1						1		1				3
セラピスト					1								1
検査技師								1					1
事務職									1				1
調理員											1		1
計	1			2	2	0	1	1	2	1	1		11

職種	入職者	ハローワーク	紹介業者	職員紹介	その他紹介	直接
看護師	6	0	2	4	0	0
准看護師	1	0	0	0	0	1
看護補助 手	5	4	1	0	0	0
セラピスト	5	1	0	0	2	2
検査技師	2	2	0	0	0	0
薬剤師	0	0	0	0	0	0
事務職	5	5	0	0	0	0
調理員	1	1	0	0	0	0
計	25	13	3	4	2	3

- 本年度の入職者の約半数がハローワークからの紹介であり、次に当院職員の勧誘により、元中央病院OBが復帰することとなりましたが、猶も看護師の慢性的な不足の現状は続いており、潜在看護師への復職研修や看護フェアを主催等計画実行するが、直ちに入職へと繋がる状況には至らず、今般期限付き雇用もふくめ、積極的に紹介業者の活用を開始しました。また、来期はサービス付き高齢者向け住宅の職員雇用をはじめ、訪問看護、訪問リハがスタートします、これを機に積極的に広範囲な募集活動を展開したい。
- 求職者の多くは病院のホームページを見て、当院の情報を得ているということにて、病院の良さをよりアピールできるHPを発信し、職員の増員に繋げていきたい。

【平成25年職員表彰者】

主催機関	表彰名	職種	氏名
和歌山県医師会	救急医療功労者表彰	副看護部長	松本澄人
田辺市救急医療週間推進協議会	救急医療功労者表彰	看護師	山下智美
田辺中央病院	永年勤続表彰(10年)	看護師 リハビリ助手	井上節子 片山歩美
	永年勤続表彰(20年)	薬局助手	田中宏実
救急医療週間該当広報	田辺市救急医療週間推進協議会	看護師長	松島多鶴子

【超過勤務時間】

平成25年度 超過勤務時間表(平均)

平均超過時間	平成25年度												平成25年	平成24年	平成23年
	4月	5月	6月	7月	8月	9月	10月	11月	12月	1月	2月	3月	月平均	月平均	月平均
看護部平均	5.7	8.4	8	6.9	6.8	7.3	5.8	7.2	7.4	13.5	9.1	7.8	7.8	7.8	3.7
リハビリ平均	2.8	1.4	0.1	0.1	5	2.4	6.9	4.1	0.7	6.7	2.2	2	2.9	9.0	5.7
放射線平均	19.6	19.6	15.8	24.8	29.1	24	22.5	28.5	27.6	23.8	20	17.1	22.7	17.6	9.7
薬局平均	1.3	2.3	1.4	2.8	4.9	3.4	3.2	2.3	2.3	5.2	5.4	2.4	3.1	0.9	0.9
検査科平均	14	11.8	9.6	12.5	11.6	16	9.1	8.8	13.2	8.1	10.2	9.5	11.2	27.5	11
事務所平均	26.2	26.1	23.8	26	31.9	25.8	25	24.5	22	27.1	14.6	14.4	24.0	26.9	22.2
給食平均	17.5	20.4	19.8	21.2	20.8	22.8	21.4	21.7	19.7	35.6	22.4	25.3	22.4	33.8	25
													13.4	17.6	11.2

□ 多くの部署で超過勤務時間が抑えられている傾向にあり、今後も効率的な業務計画をお願い致します。

○超過時間が減少した部署

リハビリ科・・・計画的な業務管理の推進

検査科・・・健診データ打込み作業が事務所に移行した為。

○超過時間が増加した部署

放射線科・・・手術後対応による残業

【年休取得率】

平成25年 年次有給休暇取得率

部 門	人数	前年繰越	当年支給分	支給合計	年休残日数	年休取得日数	平成25年 平成24年 平成23年		
							年休取得率	年休取得率	年休取得率
常勤看護師・ 准看護師	29	403.5	540	943.5	520.5	423	78.3%	67.1%	85.8%
非常勤	8	14	90	104	49.5	54.5	60.6%	78.7%	
看護補助者 看護助手	12	0	218	218	16	202	92.7%	74.1%	86.1%
看護部門計	49	417.5	848	1265.5	586	679.5	80.1%	69.5%	73.3%
薬 局	4	60	70	130	79.5	50.5	72.1%	76.7%	73.3%
放射線科	3	32	44	76	57.5	18.5	42.0%	18.8%	58.3%
リハビリ	13	76.5	185	261.5	140.5	121	65.4%	45.8%	54.5%
検 査 科	3	40	60	100	75.5	24.5	40.8%	40.8%	23.3%
給食部門	9	69	162	231	182	49	30.2%	34.0%	43.7%
事務部門	12	180	215	395	296.5	98.5	45.8%	13.3%	18.4%
合 計	93	875	1584	2459	1417.5	1041.5	65.8%	69.0%	67.2%

*人数に未計上・・・ 採用日より1年半未満の者 ・ 年の途中で退職した者

□多くの部署で年休の取得率が改善されています。

○年休取得率が増加した部署

看護部・・・看護補助者の取得率が約93%と最高となっている

放射線・・・大幅な改善率は1名の増員の為

リハビリ・・・人員の増加による安定

事務所・・・大幅に改善されている、計画的に推進した結果

【平成25年度主要機械備品購入リスト】

納入月	商品名	購入先
4月	スタンディングテーブル	セイコーメディカル
	リハビリテーブル	
	電動キャリーホーム	
	FORZ画像検査システム (リース)	日立メディコ
	解析付心電計 (リース)	フクダ電子
5月	食器洗浄機	ホシザキ京阪
6月	電子式診断用スパイロメーター	フクダ電子
7月	携帯型接触圧力測定器	セイコーメディカル
	輸液ポンプ	
8月	ホットワゴン	セイコーメディカル
9月	遠心機 久保田商事	セイコーメディカル
	電気メス	
11月	低周波治療器 (リース)	テクノリンク
	血液電解質分析装置 (リース)	竹内化学
1月	筋電計 (リース)	セイコーメディカル
2月	メディコムDPC支援プログラム (リース)	パナソニック

【月別修繕・保守明細】

修繕月	修繕内容	定期点検
4月	自家発電機修理。	給湯温水ボイラー 消防設備 自家発電設備
5月	給食、食器洗浄機の異音・水漏れの為交換	医療ガス設備
6月	503号室ファンコイル修理	
	受付待ち合い天井水漏れ	害虫駆除
7月	3階ナースコール取り替え	(防災訓練)
8月	院内LAN工事	
9月	5階バルコニー屋根取り替え工事	エレベーター点検
	エレベーター地下室ビット排水ポンプ修理	
10月	新館トイレも換気扇と照明を独立スイッチに	消防設備
	暖房ボイラー掃除	高架水槽・清掃・水質
	X線外科用イメージシステム修理	暖房用ボイラー整備
11月	厨房ガス台腐食交換	(防災訓練)
	3階洗浄室ガス給湯器不良	
12月	B1ブレーカー取り替え	日立MR装置
	1Fアコーデオン取り付け工事	建築設備定期検査
1月	351号室エアコン不良	
	浄化槽プレート取り替え工事	
2月	浴室にナースコール設置	
	機能訓練室1のホットバック漏電修理	

【購入図書一覧】

購入月	図書名	出版社	金額
4月	薬効・薬価25年版、検査と適正	じほう	23,600
5月	病院機能評価受審領域別ハンドブック	産労総合研究所	9,240
	今日の治療2013	南江堂	4,830
	空海高野山の教科書	エイ出版社	1,260
	カフェみたいいな暮らしを楽しむ	学研パブリッシング	1,260
	Casa Brutus	マガジンハウス	980
	神中整形外科学上下	南山堂	67,200
6月	検査と適応疾患	じほう	7,934
	骨折脱臼	南山堂	34,560
	もっと知りたい岡本太郎	東京美術	1,890
7月	漢詩の絵本	ナツメ社	1,449
	星と暮らす	誠文堂新光社	1,575
	深海生物大図鑑	PHP研究所	2,625
	病気・病態・重症度からみた疾患別看護過程	神陵文庫	7,350
8月	現場ですぐ使える標準看護計画 第1巻	日総研出版	4,725
	〃 第2巻	日総研出版	4,725
	夜間の急変！その対応とドクターコール	照林社	2,310
	看護職と補助者の業務整理&補助者教育マニュアル	日総研出版	3,150
	花くらし	家の光協会	980
	薬々収納	オレンジページ	390
	薬局6月号	南山堂	2,295
10月	(看護)	日総研出版	6,090
11月	DPC請求NAVI DPCコーディング&請求の完全攻略マニュアル	医学通信社	2,730
1月	今日の治療薬2014 7冊	南江堂	32,200
	緊急度・重症度からみた症状別看護過程3冊	神陵文庫	15,750
	今日から役立つ輸血検査業務ハンドブック	メディカルテクノロジー増刊	4,620
3月	臨床検査ガイド	文光堂	9,180

平成24年度LPガス使用量(24年3月21日～25年3月20日)				平成25年度LPガス使用量(25年3月21日～26年3月20日)				支払比較
	使用量(m ³)	税込金額(円)	単価(円)		使用量(m ³)	税込金額(円)	単価(円)	H25-H24(円)
4月20日検針	549.3	162,362	295.6	4月20日検針	911.1	243,097	266.8	80,735
5月20日検針	539.6	141,848	262.9	5月20日検針	857.0	221,566	258.5	79,718
6月20日検針	590.4	134,767	228.3	6月20日検針	840.0	206,798	246.2	72,031
7月20日検針	561.6	113,654	202.4	7月20日検針	707.7	175,837	248.5	62,183
8月20日検針	572.9	105,018	183.3	8月20日検針	769.1	191,185	248.6	86,167
9月20日検針	494.2	107,901	218.3	9月20日検針	721.8	187,491	259.8	79,590
10月20日検針	512.8	129,397	252.3	10月20日検針	817.6	214,464	262.3	85,067
11月20日検針	907.4	235,066	259.1	11月20日検針	881.2	233,140	264.6	-1,926
12月20日検針	942.7	249,290	264.4	12月20日検針	772.6	204,459	264.6	-44,831
1月20日検針	788.0	206,679	262.3	1月20日検針	794.7	238,462	300.1	31,783
2月20日検針	953.9	246,122	258.0	2月20日検針	881.7	284,282	322.4	38,160
3月20日検針	808.2	211,594	261.8	3月20日検針	790.3	244,204	309.0	32,610
合計	8,221.0	2,043,698		合計	9,744.8	2,644,985		601,287

平成24年度電気使用量(24年4月1日～25年3月31日)				平成25年度電気使用量(25年4月1日～26年3月31日)				支払比較
高圧負荷率別契約S	(Kwh)	税込金額(円)	単価(円)	高圧負荷率別契約S	(Kwh)	税込金額(円)	単価(円)	H25-H24(円)
4月使用	35,054	610,719	17.4	4月使用	39,556	811,521	20.5	200,802
5月使用	28,605	547,178	19.1	5月使用	35,372	769,312	21.7	222,134
6月使用	45,744	730,123	16.0	6月使用	51,295	1,002,310	19.5	272,187
7月使用	67,870	1,055,302	15.5	7月使用	70,350	1,347,749	19.2	292,447
8月使用	71,726	1,109,978	15.5	8月使用	75,568	1,446,339	19.1	336,361
9月使用	57,970	945,378	16.3	9月使用	58,206	1,184,225	20.3	238,847
10月使用	36,791	662,723	18.0	10月使用	52,260	1,038,963	19.9	376,240
11月使用	43,655	733,151	16.8	11月使用	41,958	889,618	21.2	156,467
12月使用	53,952	834,490	15.5	12月使用	51,312	1,017,357	19.8	182,867
1月使用	55,919	851,758	15.2	1月使用	53,379	1,049,969	19.7	198,211
2月使用	49,580	788,385	15.9	2月使用	48,411	989,416	20.4	201,031
3月使用	45,618	754,953	16.5	3月使用	46,105	970,434	21.0	215,481
合計	592,484	9,624,138		合計	623,772	12,517,213		2,893,075

平成24年度A重油使用量(24年3月21日～25年3月20日)				平成25年度A重油使用量(25年3月21日～26年3月20日)				支払比較
	(ℓ)	税抜金額(円)	単価(円)		(ℓ)	税抜金額(円)	単価(円)	H25-H24(円)
4月20日締分	2,300	211,600	92.0	4月20日締分	1,200	109,200	91.0	-102,400
5月20日締分		0		5月20日締分		0		0
6月20日締分		0		6月20日締分		0		0
7月20日締分	1,200	94,800	79.0	7月20日締分	1,000	91,000	91.0	-3,800
8月20日締分		0		8月20日締分		0		0
9月20日締分		0		9月20日締分	1,100	100,100	91.0	100,100
10月20日締分		0		10月20日締分		0		0
11月20日締分	2,200	173,800	79.0	11月20日締分	1,200	109,200	91.0	-64,600
12月20日締分	2,400	189,600	79.0	12月20日締分	2,200	211,200	96.0	21,600
1月20日締分	5,500	464,600	82～87	1月20日締分	5,300	508,800	96.0	44,200
2月20日締分	4,000	357,000	87～91	2月20日締分	3,900	374,400	96.0	17,400
3月20日締分	3,000	273,000	91.0	3月20日締分	3,500	336,000	96.0	63,000
合計	20,600	1,764,400		合計	19,400	1,839,900		75,500

平成24年度水道使用量(24年4月～25年3月)				平成25年度水道使用量(25年4月～26年3月)				支払比較
	(m ³)	税込金額(円)	単価(円)		(m ³)	税込金額(円)	単価(円)	H25-H24(円)
4月・5月	2,914	680,064	233.4	4月・5月	1,928	452,298	234.6	-227,766
6月・7月	3,073	716,793	233.3	6月・7月	1,952	457,842	234.6	-258,951
8月・9月	2,667	623,007	233.6	8月・9月	1,972	462,462	234.5	-160,545
10月・11月	1,942	455,532	234.6	10月・11月	2,047	479,787	234.4	24,255
12月・1月	1,941	455,301	234.6	12月・1月	1,845	433,125	234.8	-22,176
2月・3月	1,917	449,757	234.6	2月・3月	2,005	470,085	234.5	20,328
合計	14,454	3,380,454		合計	11,749	2,755,599		-624,855

付録・牟婁石油

平成24年度軽油使用量(24年3月21日～25年3月20日)				平成25年度軽油使用量(25年3月21日～26年3月20日)				支払比較
購入年月日	(ℓ)	税抜金額(円)	単価(円)	購入年月日	(ℓ)	税抜金額(円)	単価(円)	H25-H24(円)
24年 6月19日	90	8,046	89.4	25年 11月 18日	54	5,244	97.1	-2,802
年月日				年月日				0
年月日				年月日				0
年月日				年月日				0
年月日				年月日				0
年月日				年月日				0
合計	90	8,046		合計	54	5,244		-2,802

16,820,736

19,762,941

2,942,205

【防災関係】

(防災訓練)

平成25年 8月23日：3階病棟353号室を出火場所と想定して訓練実施

平成25年10月16日：田辺消防署立ち入り検査実施

平成25年11月10日：田辺地域災害医療訓練に参加

平成25年11月28日：4階病棟455号室を出火場所と想定して訓練実施

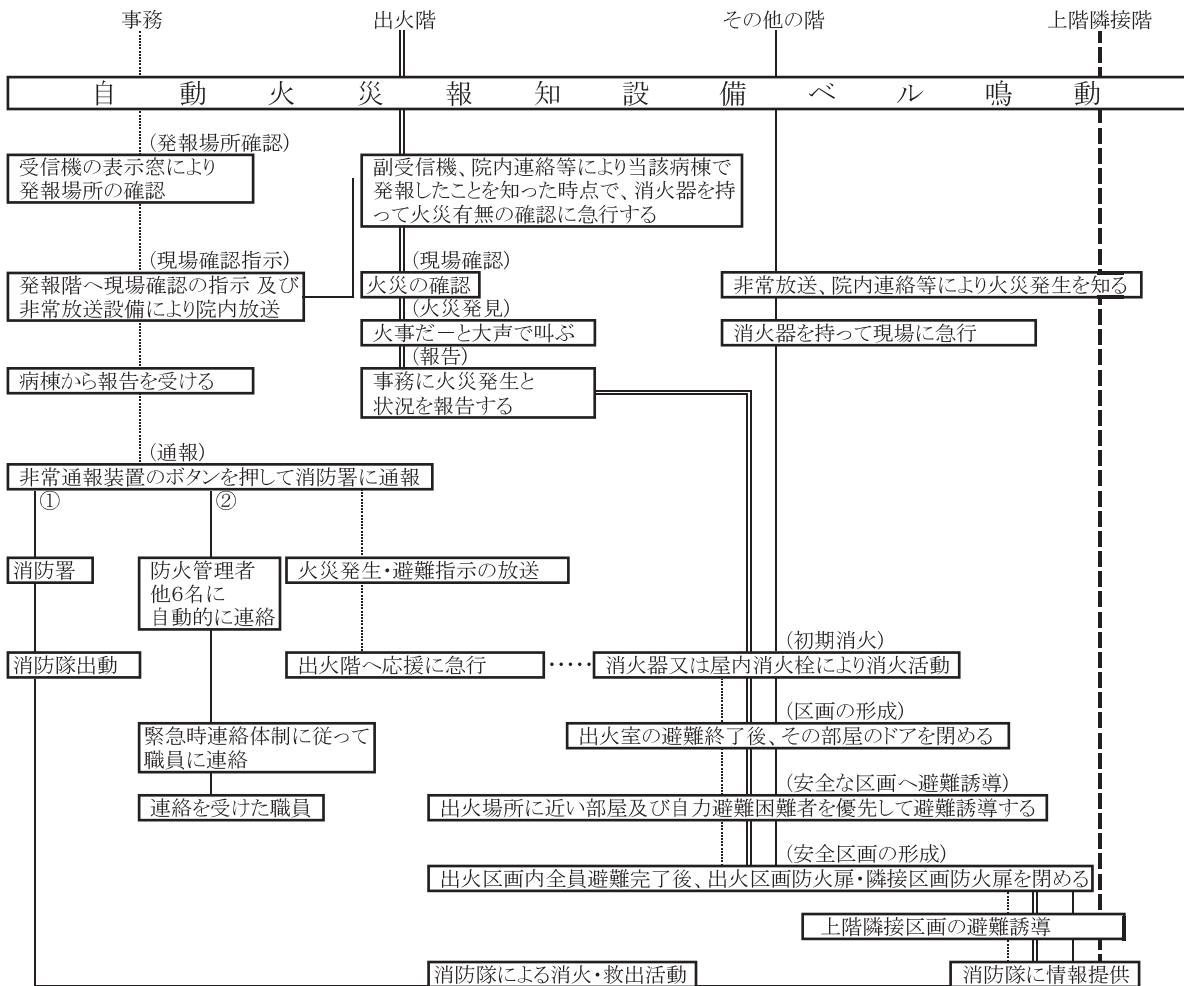
◎出火時の注意事項等

油火災(特に厨房)の場合、至近距離から一気に消火剤を吹き付けると油が飛び散り危険なので、やや遠方から使用し徐々に距離をつめるように指導。福岡の火災を教訓にしっかり対応できる体制を維持すること。

◎その他

地下階段の防火扉を常閉とする。

火災発生時の対応



各種委員會活動



病院運営委員会

事務長 高岡 克示

当委員会は原則、月1回開催しております。(第3水曜日 17:00～)

委員会の構成は、理事、顧問、医局2名(院長、副院長)、看護部門6名(看護部長、副看護部長、看護師長、介護主任)、放射線科1名、検査科1名、薬局1名、リハビリテーション科1名、栄養課1名、事務部門4名の19名です。

(場合によっては各委員会より担当者が出席する場合があります。)

当委員会は、当院の活動状況の報告と実施予定の計画についての検討・承認等、病院運営に関わる事案についてを議論しております。

病院の運営に関する最終承認の場になるところであるため、議事録は委員会終了後1週間以内に各部署に配布し職員全体に周知しております。

『会議は皆で作るもの』とのコンセプトのもと議長を交代制にし持ち回りで行っております。

各部署の責任者が全て参加する会議ですので、報告・承認の場に止まらず、病院運営に関する積極的な提案が出来る会議にし委員会を通じた病院の活性化をさらに図りたいと考えます。その為、H25年度は各部署から実績を報告することとし、毎月の「数字」の確認と今後への取り組みを考えることを習慣として行えるようにし、事務方だけでなく看護部門・パラメディカル部門等が病院の経営に参加する意識を高め病院運営への積極的な参画を促進することを目標に運営しました。

今年度の主な議案は下記のとおりです。

各部署からの実績報告(毎月)	リハビリテーション科の実績と今後の予測について
永年勤続表彰	看護必要度について
人事関係報告(毎月)	DPC準備病院についての検討
田辺すみれ苑の状況報告	療養病棟の勤務体制について
平成25年度診療実績について	開業医の先生からのCTの利用について
平成25年度各部署の目標について	白浜はまゆう病院の新棟移転ともなう休診について
病棟改装工事について	病床稼働率と平均在院日数について
新卒セラピストの教育システムと状況報告	出張検診について
オーダーリングシステムの導入について	MRI検査時の事故防止について
医療安全研修について	接遇・マナーについて
病院年報について	市民講座の反省点
病院機能評価について	給食食材費について
感染性胃腸炎のアウトブレイクの対応について	保健所立入検査について
看護職員就職説明会について	労災・通災についての注意喚起
看護部事業計画について	電解質分析装置について
安全管理、感染対策活動計画	病院年金基金について
就業規則の見直しについて	紹介患者の画像処理について
CT、MRIの利用について	認知症入院患者の転倒事故防止について
委員会の発足について(人権擁護、災害対策、企画)	DPCコーディングに関する委員会について
ご意見箱の投書について	近隣土地取得と活用について
人事考課について	安全活動の標語募集について
栄養科の病棟訪問について	会計収支の見込みについて
医療安全推進担当者の選任について	輪番日の検査技師の配置について
至急検査の対応について	消費税対策について
電気使用量について	回復期リハ病棟の開設に伴う委員会の活動について
サービス付高齢者住宅の開設について	インフルエンザ対策について
回復期リハビリテーション病棟の開設について	高額備品の購入について
365日リハビリテーションの実施について	検査技師の採用について
ヤーヤー祭りの参加について	救急車の受け入れと病室の有効利用について
市民講座・看護フェアについて	外科医師の着任について
病院協会ソフトボール大会の参加について	職員B肝ワクチンの接種状況について
院内LANの稼働について	通所リハビリテーションの実施について
近畿厚生局の監査について	診療報酬改定について
潜在看護師支援・復職研修について	来年度の方向性について
集団検診について	

平成25年度 医療安全活動報告

月	検討事項等	情報共有等	研修会他
4月	インシデント事例報告		
5月	「医療安全推進担当者」の位置づけを決定 目的:安全活動推進のため、各職場に担当者を配置 病院全体の安全管理体制を整備する	安全情報:持参薬を院内処方に切り替え 際の処方量間違い 事例検討(患者間違い事例)	安全研修(2回): なぜ安全活動が必要? 「ヒューマンエラー防ぎ隊」だより 第1号発行
6月	「医療安全推進担当者」選出 「医療安全管理マニュアル整備」開始 輸血マニュアル見直し(感染管理と) 「静脈穿刺時の安全対策」検討	抗リウマチ薬に関する事例 静脈穿刺時の注意事項	
7月	医療安全管理マニュアル改定:配布 身体行動制限時について マニュアル追加 「ヒューマンエラー防ぎ隊」第一回会合 活動開始 (担当者:14名配置)	離棟・離院の恐れがある患者への対応 「患者確認行動の周知」 安全行動からのリーフレット院内掲示	近畿厚生局適時調査 安全研修:静脈血栓症予防 「ヒューマンエラー防ぎ隊」だより 第2号発行
8月	造影剤を使用する検査時の患者説明、同意文書について 放射線科:整備 マニュアル作成「入院患者不在時の対応」	「輸液管理」について リーフレット作成	「ヒューマンエラー防ぎ隊」だより 第3号発行 安全研修:KYT・人工呼吸器の取り扱い
9月	夜間休日の調剤について(処方医と共に確認する) 手術患者の同意文書の確認について(患者・家族が同意に 自署できない場合)	薬剤に関する事例(0レベル:抗菌薬) 手書き処方時の間違い	
10月	患者情報の部門間共有について(システム)検討 検体ラベル:白ラベルを貼付する事に決定	「併用禁忌薬」について 「カルバペネム系抗菌薬とバルプロ酸ナトリウム」 ワクチンの取り扱い	研修会:CVポートの管理
11月	患者情報の部門間共有について(システム)検討 輸液管理:閉鎖式デバイスの整理 安全活動に関する標語募集の予告	持参薬をカルテに記載する:周知 鎮静剤使用したMRI検査時の患者観察	研修会開催:ハリスクス薬について 「ヒューマンエラー防ぎ隊」だより 第4号発行
12月	MRI検査時の安全確保について 患者同士の暴力行為 現状認識ができない患者が病室窓から外に降りた事案	「移動時のドレン・チューブの偶発的な 抜去」 「安全活動啓発標語」募集	保健所立入検査 非磁性体SpO ₂ モニターのデモ (購入見合わせる)
1月	暴言・暴力発生時の対応プロローチャート検討 病室窓からの脱出・転落防止策(窓のストッパー購入)	「禁忌薬剤の投与」 「硬膜外カテーテル操作時の注意」	「ヒューマンエラー防ぎ隊」だより 第5号発行
2月	「暴言・暴力発生時の対応」マニュアルに追加 安全活動標語応募締切	「足浴やシャワー浴時の熱傷」	
3月	安全活動標語 最優秀賞1題 優秀賞5題を表彰 患者情報の間違い防止策:患者認証システム検討 インシデント報告書の改定(4月～)	「患者情報の記載間違い」事例	「ヒューマンエラー防ぎ隊」だより 第6号発行
	転倒・転落アセスメントシート導入計画(4月～)		

平成25年度 安全管理活動報告

目標：【ひとり一人がリスク管理を行うものである】ということを理解し行動できる

副看護部長 木村康子

目 標	評 価
<p>1. 医療安全研修を計画的に開催し、リスクセクセスを高める取り組みを行う</p> <p>1)5月22日/29日 医療安全管理の基礎的な事項</p> <p>2)11月の医療安全推進月間に向け、主体的な参加形式での研修会を計画</p> <p>3)7月/9月/1月に事例検討会</p> <p>今年度報告された中で、警鐘事例を選択し検討できるよう整理する</p> <p>4)安全活動に積極的に参加できるよう働きかける</p> <p>今年度、最も積極的に研修会へ参加した職員に、年度末に表彰を行い、モチベーションを高める機会とする</p>	<p>5月の安全管理研修では、90%の職員の参加があった。その他の研修実績は別紙参照。年度末に、活動報告会として、主体的な内容での研修を計画していたが実現できなかった。次年度、11月の安全推進週間での開催を計画する。事例検討は、ヒューマンエラー防ぎ隊、安全管理委員会での検討となった。警鐘事例についても同様。最も研修会に多く参加した職員への表彰を計画していたが、安全活動啓発標語の優秀作品を表彰することとした。安全活動に関する標語は、随時紹介し、3月の全体朝礼で院長から表彰を受けた。応募作品は「今月の標語」として、職員に周知し安全活動に繋げていく。</p>
<p>2. 事例の整理と情報発信</p> <p>1)事例は、一か月ごとに集計し委員会を通じてフィードバックする</p> <p>2)重要事例については、タイムリーに情報提供できるよう取り組み</p>	<p>事例収集は月単位で整理しヒューマンエラー防ぎ隊の会合や安全管理委員会で報告、情報共有ができるよう取り組んだ。しかし、事例の分析には至っていない。報告書が提出されれば、現場で確認することとしているが、十分な把握ができず、気になる事例のみ情報収集できている状況である。各職場が、発生状況を確認し、再発防止策までを検討、報告できるよう関わっていく。</p>
<p>3. 医療安全管理マニュアルの整備</p> <p>1)現行の規定等の見直し</p> <p>2)各部門別の事故防止対策案の作成(部門の協力による)</p> <p>3)薬剤に関する事例収集と対策の検討：マニュアル化</p> <p>4)転倒・転落に関する、患者評価と対策の検討(標準化)</p> <p>5)手術室における誤認手術防止対策</p> <p>手術室と連携し、タイムアウトの導入を検討</p>	<p>医療安全管理マニュアルの追加・修正は行っているが、タイムリーでない。また、差し替えや追加が各職場で整理されているかの確認ができていない。ヒューマンエラー防ぎ隊との連携が必要と考えている。薬剤に関する事例は、根本的な事項、システムの問題等、改善点が多量に発生している。業務手順の整備に努力する。転倒・転落事例は、センサーマットを購入したが、未然に防止する一助となっているかの評価が必要である。次年度から、患者のリスク評価を行い対策を行う方法とした。手術室でのタイムアウトは実施できているが、実際に効果的な方法であるかの検証が必要である。</p>

感染対策委員会

目標【まあいいか！？】はゆるされない ひとり一人の行動で患者を守ろう！！

<計画>

1. ICTラウンドの実施により、現場確認と問題の検討を行う
マニュアルに基づいた実践であるかの検証
2. 感染管理研修の開催によりひとり一人の感染対策への認識を深める
1) 定期的・タイムリーな話題をテーマとした内容での計画
3. 紀南病院とのカンファレンス内容をフィードバックする
ICT・感染対策委員会を通して情報発信
4. 感染対策マニュアルの整備
1) 現行のマニュアル以外で必要あれば作成

<評価>

1. 定期的なラウンドは行えていないが、環境のラウンドとICTメンバーで気づいた問題点のチェックを行っている。その結果手洗い・手袋の正しい着用の仕方ができていない。
2. 感染対策の基本である標準予防策の研修を行ったが実践で生かされているかは疑問な部分がある。実践的な研修を行い意識と技術を高めていく。
3. 当院は患者層の多くが高齢者であるため、結核患者の再燃の危険リスクを考えQFT検査を実施しベースラインを取るようになった。(対象は診療部門と看護部門)
4. ノロウイルス感染対策マニュアルの改訂(感染対策解除基準の変更)

《委員会活動の流れ》

【4月】

- ・4階病棟で嘔吐、下痢の患者が数名みられ検査の結果ノロウイルスが確認された。
- ・対策として環境整備の徹底(次亜塩素酸による環境消毒を終息まで)。病棟閉鎖などを行い終息に至る。

【5月】

- ・感染性胃腸炎流行中。接触感染及び標準予防策を徹底して行い感染防止に努めるよう指導する。

【6月】

- ・布製予防衣からナイロン製ガウンへの変更を検討

【7月】

- ・接触感染対応の病室前の个人防护具(PPE)をテーブル式から壁掛け式に変更案提出(検討事項となる)

【8月】

- ・誤刺時の感染症検査は、HBV・HCV・梅毒・HIVとする。
- ・風疹ワクチン検査は、当院では婦人科・小児科がないので接種しない。
妊娠を希望する者と妊婦の夫は、各市町村で助成がある事を通知。
- ・入院患者の高齢者の割合が多いためQFT検査実施の検討。

【9月】

- ・輸血手順作成中
- ・自己血輸血時に職業感染対策としてHIV・HTLV-1を追加する。

【10月】

- ・職員のインフルエンザ予防接種を例年通り11月半ばから実施。
- ・詰所の手洗い設備が老朽化しているため交換の要望。
- ・ICTよりお知らせ(風疹ワクチン接種)
- ・ICTニュース(インフルエンザについて)

【11月】

- ・インフルエンザ、ノロウイルスに注意するように。
- ・家族内で発症した場合も所属長に報告し感染を広げないように。
- ・インフルエンザ、ノロウイルス注意喚起ポスター掲示

【12月】

- ・ノロウイルス接触感染対策個室対応解除基準改定
- ・ICTニュース(ノロウイルスについて)

【1月】

- ・インフルエンザ、ノロウイルス患者が入院したが感染拡大せず経過。
- ・緊急会議:インフルエンザの対応
面会制限の掲示と館内放送を15時から16時の間に行う。
マスクの着用と入退室時の手指アルコール消毒の指導。
短時間型インフルエンザ診断機器の運用開始(職員と入院患者の対応に使用)
院内感染防止対策として家族内での感染症発症時も所属長に報告することとした

【2月】

- ・診療部門、看護部門のQFT検査開始(2月24日～)

【3月】

- ・QFT検査終了。判定保留・陽性の場合
- ・看護部門で使用している布製予防衣・エプロンは感染対策上問題あるため廃止しビニール製の物に変更。
- ・インフルエンザ、ノロウイルスの面会制限は3月31日で解除。

《院内研修》

4月

職業感染から自身を守るために～HBワクチン接種について～(田中医師) 参加 59名

9月

標準予防策(松本副看護部長) 参加 34名

10月

CVポートの管理(メディコン) 参加 31名

《院外研修》

6月

感染管理ネットワーク研究会
松島多鶴子・岡直也・下地朱美

7月

関西感染症フォーラム
松本澄人・山本みちる・内谷万美子

8月

紀南病院ICT研修(結核について)
田中医師・鈴木正代・木村康子・松本澄人・山本みちる・宮本てるみ
笠松泰成・中嶋欣也

1月

医療マネジメント学会
鈴木正代・木村康子・松本澄人・山本みちる・寺前恵理・笠松泰成

2013年度 ウィルバス使用状況

ウィルバス				スプレーボトル(500ml)			
	個数	価格	送料		個数	価格	
2013/4/27			630		23	4,600	
4/30	4	51,872	840				
5/16			630		20	4,000	
5/23	3	38,904	840				
6/18	2	25,936	840		10	2,000	
6/20			630		20	4,000	
6/27	2	25,936	840				
8/2	2	25,936	840				
9/25	3	38,904	840				
10/28	3	38,904	840		10	2,000	
11/30	3	38,904	840		10	2,000	
2014/1/14	3	38,904	840		5	1,000	
2/8	3	38,904	840		10	2,000	
3/6	3	38,904	840		10	2,000	
	31	402,008	11,130	413,138	118	23,600	合計
	620L						436,738

診療録管理委員会

○活動目的

診療情報の適正な管理方法を定め、運用を円滑にすることを目指す。

○平成 25 年度 委員会活動の流れ

- 4月 診療録の電子化及び院内LANについて
現在、院内LAN→オーダーリング→電子カルテの方向で進める。
- 5月 院内PCのスペック調査結果に関し、院内LANに適応させた場合の見通しについて確認、業者との折衝を重ねながら配備する。
また、個人情報に関する者か否かの基準項目を整理したリストを作成。
- 6月 院内LAN工期、7月21日～8月4日にかけての日曜日、3回に分けて行う。
- 7月 保健所監査指導事項について、栄養管理計画書・薬剤指導など診療録記載に関する指摘事項に関して改善策を講じる。
外来診療録の表紙デザインを一新。
- 8月 外来診療録の既往歴引き継ぎに関し、改善策を検討。
- 9月 院内LAN、3～5階ナースステーションの端末設置完了。
自費診療に関わる入院のしおりの変更。
- 11月 院内LAN、UPS（無停電電源装置）の増設
- 1月 看護必要度の電子化を検討、システムエンジニアと相談し方向性を決める。
カルテの持ち出し、返却は医事課に必ず声をかける。
- 2月 院内LAN全端末の設定完了。以降各部署の連絡事項を共有フォルダ上へのせる。H26年度診療報酬改定項目についての報告。行政へのデータ提出が増えていくことが予想される。データ管理の点でも電子化を進めつつ、課題を検討する。
- 3月 DIニュース及び当直表の電子化。
転倒・転落アセスメント・スコアシートの作成に伴い、カルテに綴じる。

個人情報管理・倫理・人権擁護推進・接遇委員会

○活動目的

- 個人情報の取り扱いを見直し、改善する。
- 病院倫理にそった行動をするように指導・支援する。
- 人権侵害の防止・除去・改善に努める。
- 患者様を尊重した環境作りと接遇マナーの教育や推進を行う。

○平成 25 年度 委員会活動の流れ

- 4月 院内のインターネットのセキュリティの見直しを行う。
職員によるソーシャルメディアの使用についての問題点の改善に努める。
- 5月 院内 LAN を構築するにあたり、個人情報に関する訴訟実例を参考に個人情報の管理の大切さや扱い方を見直す。
秋の接遇研修に向けて準備を始める。
- 6月 人権擁護推進委員会の発足。
- 7月 個人情報の処理を確実にを行うためシュレッターの増加を行う。
- 8月 院内 LAN の設置。
- 10月 職員を対象に「接遇・マナーチェック表」の記入を開始することを決定。
- 11月 接遇マナー向上研修が行われる。
- 2月 平成 26 年度の接遇研修は、平成 25 年度に引き続き同じ会社に頼むことを決定。
- 3月 患者満足度調査と職員満足調査実施の検討開始。

広報委員会

当委員会は当病院の組織や運営状況について、広報誌やインターネット等によって積極的に情報を提供することを目的としています。

●活動内容

- (1) 情報提供に関する基本方針の策定に関すること
- (2) 情報提供に関する各部局等との連絡調整に関すること
- (3) 当院に関する広報誌等の編集及び発行に関すること
- (4) 田辺中央病院の公式ホームページの編集及び管理に関すること
- (5) その他当院の情報提供に関する重要事項

●広報誌“心”の発刊

第7号（平成25年4月発刊）

主な記事

- 糖尿病
- 新入職員紹介
- 連携医療機関紹介
- 腰痛体操

第8号（平成25年10月発刊）

主な記事

- 病棟改装のお知らせ
- 病棟紹介
- 医療安全活動
- 副看護部長 着任のご挨拶

平成25年度は、前年度に引き続き主に広報誌作成、デジタルサイネージ導入の検討を中心に活動を進めた。病棟の改装工事を実施したこともあり、広報誌第8号は病院周辺の商店街を中心に配布した。

広報紙の今後の取り組みとしては、アンケートはがきの導入、広告による掲載料の獲得を進めていく予定である。また、デジタルサイネージの導入については、業者に頼むにあたり高コストやデモに価値が見いだせないといった理由から自院で作成することに決定した。

患者数統計



外来統計

外来患者延べ患者数

月	4月	5月	6月	7月	8月	9月	10月	11月	12月	1月	2月	3月	合計
時間内稼働日数	25日	24日	25日	26日	27日	23日	26日	24日	23日	23日	23日	25日	294日
内科	716	785	649	735	734	682	773	894	695	820	673	711	8,867
外科	366	269	283	307	346	220	285	279	254	346	173	241	3,369
整形外科	1,251	1,273	1,279	1,307	1,283	1,181	1,305	1,207	1,292	1,142	1,137	1,226	14,883
全科	2,333	2,327	2,211	2,349	2,363	2,083	2,363	2,380	2,241	2,308	1,983	2,178	27,119

外来 1日平均患者数

月	4月	5月	6月	7月	8月	9月	10月	11月	12月	1月	2月	3月	合計
内科	28.6	32.7	26.0	28.3	27.2	29.7	29.7	37.3	30.2	35.7	29.3	28.4	30.2
外科	14.6	11.2	11.3	11.8	12.8	9.6	11.0	11.6	11.0	15.0	7.5	9.6	11.5
整形外科	50.0	53.0	51.2	50.3	47.5	51.3	50.2	50.3	56.2	49.7	49.4	49.0	50.6
全科	93.3	97.0	88.4	90.3	87.5	90.6	90.9	99.2	97.4	100.3	86.2	87.1	92.2

外来 曜日別患者数

	4月	5月	6月	7月	8月	9月	10月	11月	12月	1月	2月	3月	合計
月	382	271	307	318	349	210	239	285	259	276	308	371	3,575
火	601	550	589	691	559	563	673	580	617	584	411	546	6,964
水	316	568	367	368	310	334	414	351	331	321	310	314	4,304
木	368	403	281	287	369	298	364	326	347	358	305	307	4,013
金	421	378	406	490	532	463	474	667	501	545	446	406	5,729
土	138	100	189	134	180	158	137	148	155	159	132	159	1,789
日	107	57	72	61	64	57	62	23	31	65	71	75	745
合計	2,333	2,327	2,211	2,349	2,363	2,083	2,363	2,380	2,241	2,308	1,983	2,178	27,119
月(%)	16%	12%	14%	14%	15%	10%	10%	12%	12%	12%	16%	17%	13%
火(%)	26%	24%	27%	29%	24%	27%	28%	24%	28%	25%	21%	25%	26%
水(%)	14%	24%	17%	16%	13%	16%	18%	15%	15%	14%	16%	14%	16%
木(%)	16%	17%	13%	12%	16%	14%	15%	14%	15%	16%	15%	14%	15%
金(%)	18%	16%	18%	21%	23%	22%	20%	28%	22%	24%	22%	19%	21%
土(%)	6%	4%	9%	6%	8%	8%	6%	6%	7%	7%	7%	7%	7%
日(%)	5%	2%	3%	3%	3%	3%	3%	1%	1%	3%	4%	3%	3%

外来統計

外来 月別・診療科別 初診/再診件数

科	項目/月	4月	5月	6月	7月	8月	9月	10月	11月	12月	1月	2月	3月	合計	%
内科	初診	52	115	69	69	81	68	97	224	105	129	101	97	1,207	13.6%
	再診	664	670	580	666	653	614	676	670	590	691	572	614	7,660	86.4%
	計	716	785	649	735	734	682	773	894	695	820	673	711	8,867	100%
外科	初診	137	68	86	77	122	62	64	74	87	112	68	67	1,024	30.4%
	再診	229	201	197	230	224	158	221	205	167	234	105	174	2,345	69.6%
	計	366	269	283	307	346	220	285	279	254	346	173	241	3,369	100%
整形外科	初診	170	151	200	187	159	176	169	137	170	162	138	170	1,989	13.4%
	再診	1,081	1,122	1,079	1,120	1,124	1,005	1,136	1,070	1,122	980	999	1,056	12,894	86.6%
	計	1,251	1,273	1,279	1,307	1,283	1,181	1,305	1,207	1,292	1,142	1,137	1,226	14,883	100%
合計	初診	359	334	355	333	362	306	330	435	362	403	307	334	4,220	15.6%
	再診	1,974	1,993	1,856	2,016	2,001	1,777	2,033	1,945	1,879	1,905	1,676	1,844	22,899	84.4%
	計	2,333	2,327	2,211	2,349	2,363	2,083	2,363	2,380	2,241	2,308	1,983	2,178	27,119	100%

外来 月別・曜日別 初診/再診件数

月	項目	日	月	火	水	木	金	土	合計	%
4月	初診	99	38	66	37	37	69	13	359	15.4%
	再診	8	344	535	279	331	352	125	1,974	84.6%
5月	初診	44	41	74	72	40	55	8	334	14.4%
	再診	13	230	476	496	363	323	92	1,993	85.6%
6月	初診	63	34	87	59	23	56	33	355	16.1%
	再診	9	273	502	308	258	350	156	1,856	83.9%
7月	初診	49	31	91	24	30	94	14	333	14.2%
	再診	12	287	600	344	257	396	120	2,016	85.8%
8月	初診	54	39	72	38	55	75	29	362	15.3%
	再診	10	310	487	272	314	457	151	2,001	84.7%
9月	初診	49	19	80	22	26	87	23	306	14.7%
	再診	8	191	483	312	272	376	135	1,777	85.3%
10月	初診	49	34	90	25	32	83	17	330	14.0%
	再診	13	205	583	389	332	391	120	2,033	86.0%
11月	初診	18	84	96	62	30	123	22	435	18.3%
	再診	5	201	484	289	296	544	126	1,945	81.7%
12月	初診	25	44	125	31	31	79	27	362	16.2%
	再診	6	215	492	300	316	422	128	1,879	83.8%
1月	初診	54	68	88	21	29	99	44	403	17.5%
	再診	11	208	496	300	329	446	115	1,905	82.5%
2月	初診	55	37	68	24	38	68	17	307	15.5%
	再診	16	271	343	286	267	378	115	1,676	84.5%
3月	初診	60	40	84	22	25	73	30	334	15.3%
	再診	15	331	462	292	282	333	129	1,844	84.7%
合計	初診	619	509	1,021	437	396	961	277	4,220	15.6%
	再診	126	3,066	5,943	3,867	3,617	4,768	1,512	22,899	84.4%

外来統計

外来患者 時間内・時間外・休日・深夜の割合

月	4月	5月	6月	7月	8月	9月	10月	11月	12月	1月	2月	3月	合計
時間内	2,205	2,237	2,107	2,254	2,235	2,003	2,284	2,314	2,150	2,174	1,880	2,095	25,938
時間外	29	38	50	41	66	37	34	17	31	57	45	45	490
休日	86	34	28	34	37	34	36	44	52	57	38	27	507
深夜	13	18	26	20	25	9	9	5	8	20	20	11	184
合計	2,333	2,327	2,211	2,349	2,363	2,083	2,363	2,380	2,241	2,308	1,983	2,178	27,119
時間内(%)	94.5%	96.1%	95.3%	96.0%	94.6%	96.2%	96.7%	97.2%	95.9%	94.2%	94.8%	96.2%	95.6%
時間外(%)	1.2%	1.6%	2.3%	1.7%	2.8%	1.8%	1.4%	0.7%	1.4%	2.5%	2.3%	2.1%	1.8%
休日(%)	3.7%	1.5%	1.3%	1.4%	1.6%	1.6%	1.5%	1.8%	2.3%	2.5%	1.9%	1.2%	1.9%
深夜(%)	0.6%	0.8%	1.2%	0.9%	1.1%	0.4%	0.4%	0.2%	0.4%	0.9%	1.0%	0.5%	0.7%

外来患者 逆紹介率

月	4月	5月	6月	7月	8月	9月	10月	11月	12月	1月	2月	3月	合計
初診患者数	359	334	355	333	362	306	330	435	362	403	307	334	4,220
逆紹介患者数	43	31	32	41	33	48	61	49	52	56	30	39	515
逆紹介率	12.0%	9.3%	9.0%	12.3%	9.1%	15.7%	18.5%	11.3%	14.4%	13.9%	9.8%	11.7%	12.2%

予防接種

インフルエンザワクチン

月	4月	5月	6月	7月	8月	9月	10月	11月	12月	1月	2月	3月	合計
65歳以上							62	254	57	13			386
一般							5	98	46	10			159
職員								100	4	1			105
施設入所者							2	90					92
計							69	542	107	24			742

ニューモバックス

月	4月	5月	6月	7月	8月	9月	10月	11月	12月	1月	2月	3月	合計
人数		1	1					3	9		1		15

外来患者 性別 (※実人数)

	4月	5月	6月	7月	8月	9月	10月	11月	12月	1月	2月	3月	合計	%
男	489	472	475	524	516	478	508	531	491	539	483	513	6,019	38.2%
女	796	827	793	807	840	769	815	898	845	835	717	790	9,732	61.8%
合計	1,285	1,299	1,268	1,331	1,356	1,247	1,323	1,429	1,336	1,374	1,200	1,303	15,751	100%

※同一患者複数回受診 → 1名としてカウント

外来/入院 田辺地方病院群輪番制における患者数実績

月	4月	5月	6月	7月	8月	9月	10月	11月	12月	1月	2月	3月	合計
輪番日数	3	2	3	2	4	2	2	2	3	3	2	3	31
外来患者延べ数	2,333	2,327	2,211	2,349	2,363	2,083	2,363	2,380	2,241	2,308	1,983	2,178	27119
輪番日外来患者延べ数	120	61	77	61	101	45	66	47	98	94	68	74	912
総患者との割合	5.1%	2.6%	3.5%	2.6%	4.3%	2.2%	2.8%	2.0%	4.4%	4.1%	3.4%	3.4%	3.4%
入院患者数	14	6	12	10	18	3	10	6	16	9	7	10	121
入院率	0.1	0.1	0.1	0.1	0.2	0.1	0.1	0.1	0.1	0.1	0.1	0.1	0.1

外来 年齢階層別患者数

月	4月	5月	6月	7月	8月	9月	10月	11月	12月	1月	2月	3月	合計	%
0～14歳	24	19	24	28	26	13	20	13	17	22	23	14	243	1.5%
15～39歳	117	107	101	105	133	89	99	125	107	136	112	113	1,344	8.5%
40～64歳	308	314	327	352	365	319	333	360	324	358	301	311	3,972	25.2%
65～69歳	131	108	111	119	121	113	120	118	125	113	113	104	1,396	8.9%
70～74歳	198	194	192	205	201	205	209	219	212	220	191	221	2,467	15.7%
75歳～	507	557	513	522	510	508	542	594	551	525	460	540	6,329	40.2%
合計	1,285	1,299	1,268	1,331	1,356	1,247	1,323	1,429	1,336	1,374	1,200	1,303	15,751	100%

外来 時間外・休日・深夜における年齢階層別患者数

月	4月	5月	6月	7月	8月	9月	10月	11月	12月	1月	2月	3月	合計	%
0～14歳	16	11	12	22	13	12	13	6	10	16	13	7	151	9.5%
15～39歳	42	39	36	27	54	31	23	25	36	54	38	31	436	27.3%
40～64歳	47	33	49	48	46	23	35	30	33	60	44	31	479	30.0%
65～69歳	13	9	3	6	6	7	12	4	15	8	4	9	96	6.0%
70～74歳	9	6	5	7	9	8	8	6	12	13	7	5	95	6.0%
75歳～	34	34	29	21	34	14	25	22	37	38	21	29	338	21.2%
合計	161	132	134	131	162	95	116	93	143	189	127	112	1,595	100%

※時間外<休日<深夜

※時間外(平日6:00～8:30、17:00～22:00 土曜12:30～22:00)

※深夜 22:00～6:00

外来 地域別患者数

	4月	5月	6月	7月	8月	9月	10月	11月	12月	1月	2月	3月	計	%
田辺市	950	966	910	947	976	907	975	1,076	991	1,043	891	967	11,599	75.5%
上富田町	77	71	68	70	73	77	72	89	68	74	64	77	880	5.7%
白浜町	75	84	88	86	77	83	84	81	73	80	74	70	955	6.2%
みなべ町	86	69	65	79	73	76	76	80	74	77	55	70	880	5.7%
印南町	12	7	7	6	8	7	5	10	6	6	7	9	90	0.6%
すさみ町	9	8	16	11	10	10	14	9	18	11	16	12	144	0.9%
県内その他	30	46	54	43	48	50	34	51	51	44	39	46	536	3.5%
県外	18	17	15	27	47	18	23	17	24	26	19	24	275	1.8%
合計	1,257	1,268	1,223	1,269	1,312	1,228	1,283	1,413	1,305	1,361	1,165	1,275	15,359	100.0%

外来 地域別患者数 田辺市分類

	4月	5月	6月	7月	8月	9月	10月	11月	12月	1月	2月	3月	計	%
秋津川	12	14	11	11	10	10	9	14	12	9	8	12	132	1.1%
秋津町	42	37	30	39	39	41	43	43	40	42	39	38	473	4.1%
あけぼの	15	22	19	20	21	14	15	26	22	22	15	17	228	2.0%
朝日ヶ丘	8	8	10	9	6	7	9	10	8	10	11	6	102	0.9%
鮎川	13	12	12	8	13	8	11	12	13	13	11	14	140	1.2%
磯間	10	12	11	12	11	9	11	13	8	8	7	11	123	1.1%
稲成町	42	36	34	38	36	39	34	47	44	36	37	35	458	3.9%
今福町	10	12	11	14	10	15	10	13	13	10	11	8	137	1.2%
熊野														
上野	1	2	2	3	3	2	2	3	3	4	1	2	28	0.2%
上の山	29	26	33	34	28	33	32	32	29	33	26	29	364	3.1%
江川	30	29	28	28	34	30	34	30	33	31	36	33	376	3.2%
扇ヶ浜	3	4	4	3	3	4	2	5	4	4	2	4	42	0.4%
神島台			4	1	1	1	2	2	2	1	2	1	17	0.1%
片町	3	2	2	3	1	2	1	1	2		1	1	19	0.2%
上秋津	31	29	26	37	34	27	25	32	37	30	23	43	374	3.2%
上芳養	14	14	13	15	17	17	11	16	14	21	8	11	171	1.5%
上万呂	7	7	11	6	13	11	11	11	9	9	5	8	108	0.9%
上三栖	5	4	1	3	3	4	5	5	3	8	4	6	51	0.4%
上屋敷	16	26	20	25	20	28	27	31	27	27	26	30	303	2.6%
学園	5	4	9	8	9	8	10	8	8	8	8	7	92	0.8%
北新町	12	12	12	12	12	16	17	14	18	14	9	14	162	1.4%
九川														
串														
小谷														
木守														
紺屋町	3	3	3	3	2	2	3	3	2	4	3	6	37	0.3%
合川		1											1	0.0%
五味														
栄町	6	6	6	3	7	3	7	4	6	6	5	8	67	0.6%
下川上			1				1	1					3	0.0%
下川下									1				1	0.0%
下露														
下万呂	23	28	24	31	23	23	22	26	31	26	20	16	293	2.5%

下三栖	14	12	5	15	14	15	18	23	17	9	16	20	178	1.5%
下屋敷町	14	18	18	16	15	18	15	19	20	19	13	14	199	1.7%
城山台	4	2	1	1	1		2	2	2			1	16	0.1%
新庄町	30	36	31	41	39	35	40	34	40	50	26	32	434	3.7%
新万	20	13	15	11	17	17	17	20	16	14	20	17	197	1.7%
新屋敷町	9	10	13	11	12	14	12	12	13	14	11	17	148	1.3%
末広町	9	12	8	8	13	7	10	14	9	6	10	6	112	1.0%
高雄	84	74	80	67	78	61	78	81	72	78	65	73	891	7.7%
たきない町	4	2	3		3	1	1	2		2	1	3	22	0.2%
竹ノ平														
谷野口		1						1					2	0.0%
天神崎	15	18	17	20	14	17	18	30	23	20	26	20	238	2.1%
中芳養	15	7	14	10	17	9	11	5	8	11	12	16	135	1.2%
中辺路町	14	16	12	15	15	15	16	20	14	17	12	13	179	1.5%
中万呂	16	15	14	15	12	7	13	12	10	14	11	20	159	1.4%
中三栖	10	8	5	5	6	6	3	9	6	2	4	2	66	0.6%
中屋敷町	25	23	19	20	25	21	26	23	20	24	24	29	279	2.4%
長瀬						1				1	1		3	0.0%
長野	8	7	7	5	7	8	6	5	3	8	6	6	76	0.7%
芳養町	9	16	9	18	15	13	18	21	15	24	13	12	183	1.6%
芳養松原	17	19	18	17	17	13	20	19	19	22	16	20	217	1.9%
東伏菟野														
東山	17	17	14	13	16	9	15	15	10	13	16	12	167	1.4%
平瀬		1	2		2			2		1	2	3	13	0.1%
深谷										1			1	0.0%
福路町	1	2	1	1	1			2	1	1		2	12	0.1%
伏菟野									1	1	1	2	5	0.0%
古尾	18	20	17	14	14	17	22	20	18	18	17	18	213	1.8%
宝来町	9	6	5	7	9	10	12	14	10	8	11	9	110	0.9%
本宮町	4	2	3	1	2	4	2	3	5	4	4	5	39	0.3%
本町	6	4	6	4	4	5	3	4	5	5	3	2	51	0.4%
神子浜	32	32	31	24	34	29	32	30	26	42	34	36	382	3.3%
湊	80	84	77	80	92	80	82	72	60	65	67	51	890	7.7%
南新町	19	20	18	20	20	20	21	25	20	23	20	23	249	2.1%
南新万	6	8	6	5	7	9	8	12	13	9	5	9	97	0.8%
向山														
むつみ	8	6	8	7	8	7	5	8	7	7	4	4	79	0.7%
明洋	17	30	27	31	20	19	20	23	17	29	19	18	270	2.3%
目良	18	21	22	18	20	17	20	26	23	25	15	22	247	2.1%
面川														
元町	1	1	1	1	1	1			1				7	0.1%
文里	30	30	22	26	26	20	26	34	30	32	25	29	330	2.8%
龍神村	27	23	24	34	24	27	29	20	29	23	26	19	305	2.6%
和田						1							1	0.0%
東陽								12	19	25	17	22	95	0.8%
合計	950	966	910	947	976	907	975	1,076	991	1,043	891	967	11,599	100.0%

入院 一般病棟

3階病棟

月	4月	5月	6月	7月	8月	9月	10月	11月	12月	1月	2月	3月	合計
患者延べ人数	913	908	845	885	923	946	1,016	900	1,017	988	812	985	11,138
1日平均患者数	30.4	29.3	28.2	28.5	29.8	31.5	32.8	30.0	32.8	31.9	29.0	31.8	30.5
入院件数	62	67	54	68	58	63	56	56	59	53	55	63	714
退院件数	41	43	34	43	39	39	29	37	35	38	32	33	443
平均在院日数	17.7	15.9	19.2	15.0	17.1	18.1	20.9	17.0	19.5	19.3	16.3	18.3	17.9

5階病棟

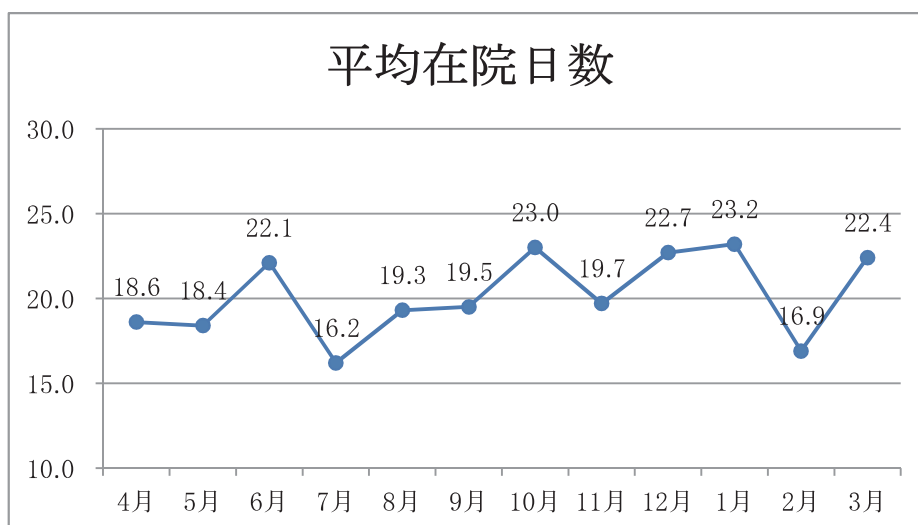
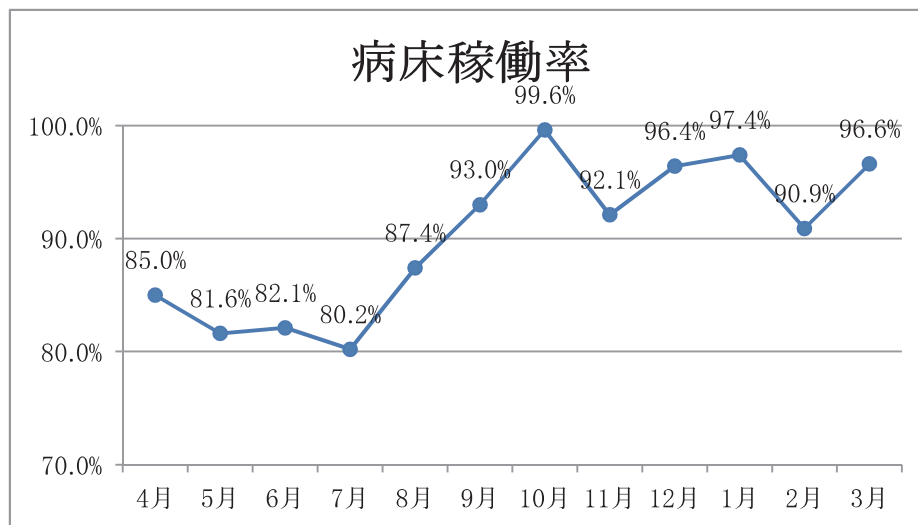
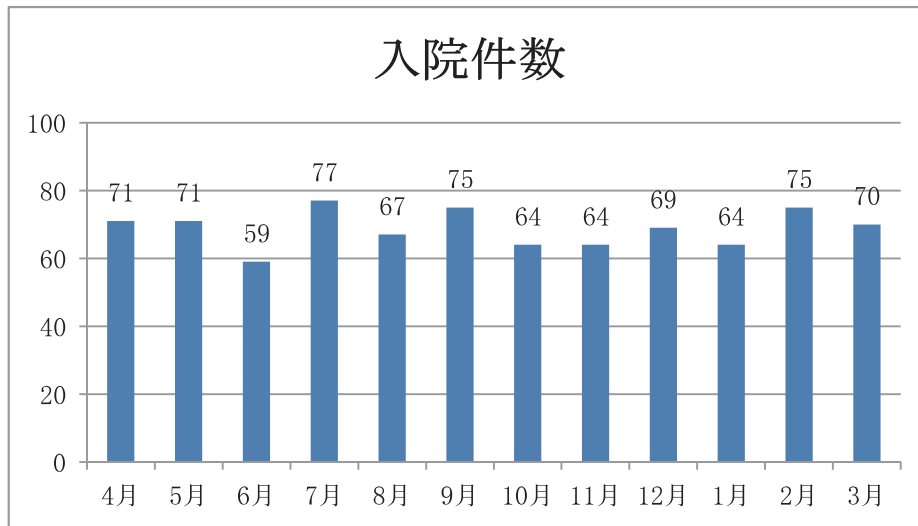
月	4月	5月	6月	7月	8月	9月	10月	11月	12月	1月	2月	3月	合計
患者延べ人数	617	610	632	606	703	728	836	758	776	823	715	812	8,616
1日平均患者数	20.6	19.7	21.1	19.5	22.7	24.3	27.0	25.3	25.0	26.5	25.5	26.2	23.6
入院件数	9	4	5	9	9	12	8	8	10	11	20	7	112
退院件数	25	25	16	25	23	15	23	32	21	22	28	24	279
平均在院日数	20.8	33.6	34.9	21.3	29.3	26.4	30.2	28.4	35.3	38.0	18.1	39.3	29.6

一般病棟(3階+5階)

月	4月	5月	6月	7月	8月	9月	10月	11月	12月	1月	2月	3月	合計
患者延べ人数	1,530	1,518	1,477	1,491	1,626	1,674	1,852	1,658	1,793	1,811	1,527	1,797	19,754
1日平均患者数	51.0	49.0	49.2	48.1	52.5	55.8	59.7	55.3	57.8	58.4	54.5	58.0	54.1
入院件数	71	71	59	77	67	75	64	64	69	64	75	70	826
退院件数	66	68	50	68	62	54	52	69	56	60	60	57	722
平均在院日数	18.6	18.4	22.1	16.2	19.3	19.5	23.0	19.7	22.7	23.2	16.9	22.4	20.2
病床稼働率	85.0%	81.6%	82.1%	80.2%	87.4%	93.0%	99.6%	92.1%	96.4%	97.4%	90.9%	96.6%	90.2%

一般病棟 診療科別患者人数

月		4月	5月	6月	7月	8月	9月	10月	11月	12月	1月	2月	3月	合計
内科	患者延べ人数	333	310	250	361	402	457	282	186	249	210	330	413	3,783
	1日平均患者数	11.1	10.0	8.3	11.6	13.0	15.2	9.1	6.2	8.0	6.8	11.8	13.3	10.4
	入院件数	16	24	16	27	22	25	12	12	17	19	34	19	243
	退院件数	22	21	16	15	18	21	12	10	17	12	21	16	201
	平均在院日数	16.1	12.5	14.7	16.3	17.5	15.7	15.2	15.1	13.5	11.4	10.1	18.3	14.7
外科	患者延べ人数	289	364	363	249	306	274	227	195	258	288	133	280	3,226
	1日平均患者数	9.6	11.7	12.1	8.0	9.9	9.1	7.3	6.5	8.3	9.3	4.8	9.0	8.8
	入院件数	18	18	22	15	25	12	9	14	20	12	11	20	196
	退院件数	16	16	20	23	20	12	9	14	10	18	12	12	182
	平均在院日数	17.8	21.9	17.6	13.1	13.6	21.5	22.9	11.0	13.5	17.7	12.5	17.7	16.7
整形外科	患者延べ人数	908	844	864	881	918	943	1,343	1,277	1,286	1,313	1,064	1,104	12,745
	1日平均患者数	30.3	27.2	28.8	28.4	29.6	31.4	43.3	42.6	41.5	42.4	38.0	35.6	34.9
	入院件数	37	29	21	35	20	38	43	38	32	33	30	31	387
	退院件数	28	31	14	30	24	21	31	45	29	30	27	29	339
	平均在院日数	20.8	21.3	35.5	18.4	28.0	22.5	25.9	24.4	33.3	33.6	25.8	28.0	26.5
全診療科	患者延べ人数	1,530	1,518	1,477	1,491	1,626	1,674	1,852	1,658	1,793	1,811	1,527	1,797	19,754
	1日平均患者数	51.0	49.0	49.2	48.1	52.5	55.8	59.7	55.3	57.8	58.4	54.5	58.0	54.1
	入院件数	71	71	59	77	67	75	64	64	69	64	75	70	826
	退院件数	66	68	50	68	62	54	52	69	56	60	60	57	722
	平均在院日数	18.6	18.4	22.1	16.2	19.3	19.5	23.0	19.7	22.7	23.2	16.9	22.4	20.2



入院 療養病棟

療養病棟

月	4月	5月	6月	7月	8月	9月	10月	11月	12月	1月	2月	3月	合計
患者延べ人数	1,444	1,404	1,267	1,212	1,174	1,308	1,427	1,423	1,408	1,452	1,355	1,501	16,375
1日平均患者数	48.1	45.3	42.2	39.1	37.9	43.6	46.0	47.4	45.4	46.8	48.4	48.4	44.9
入室件数	5	4	5	6	10	12	9	7	7	13	11	15	104
退院件数	5	9	7	13	5	4	8	5	11	7	12	15	101
病床稼働率	96.3%	90.6%	84.5%	78.2%	75.7%	87.2%	92.1%	94.9%	90.8%	93.7%	96.8%	96.8%	89.7%

医療・ADL区分の割合

月	4月	5月	6月	7月	8月	9月	10月	11月	12月	1月	2月	3月	合計
医療区分3	20%	24%	27%	23%	16%	20%	20%	25%	27%	22%	19%	16%	22%
医療区分2	37%	33%	27%	29%	32%	21%	22%	19%	17%	16%	22%	24%	25%
医療区分1	43%	42%	46%	48%	53%	58%	58%	55%	56%	63%	58%	60%	53%
ADL区分3	65%	68%	67%	58%	53%	47%	45%	48%	49%	57%	57%	55%	56%
ADL区分2	29%	25%	26%	30%	29%	35%	35%	34%	31%	23%	19%	22%	28%
ADL区分1	6%	7%	7%	12%	18%	19%	20%	18%	19%	21%	24%	23%	16%

療養病棟 診療科別患者人数

月	4月	5月	6月	7月	8月	9月	10月	11月	12月	1月	2月	3月	合計	
内科	患者延べ人数	333	310	250	361	402	457	282	186	249	210	330	413	3,783
	1日平均患者数	11.1	10.0	8.3	11.6	13.0	15.2	9.1	6.2	8.0	6.8	11.8	13.3	10.4
	入室件数	16	24	16	27	22	25	12	12	17	19	34	19	243
	退院件数	22	21	16	15	18	21	12	10	17	12	21	16	201
外科	患者延べ人数	289	364	363	249	306	274	227	195	258	288	133	280	3,226
	1日平均患者数	9.6	11.7	12.1	8.0	9.9	9.1	7.3	6.5	8.3	9.3	4.8	9.0	8.8
	入室件数	18	18	22	15	25	12	9	14	20	12	11	20	196
	退院件数	16	16	20	23	20	12	9	14	10	18	12	12	182
整形外科	患者延べ人数	908	844	864	881	918	943	1,343	1,277	1,286	1,313	1,064	1,104	12,745
	1日平均患者数	30.3	27.2	28.8	28.4	29.6	31.4	43.3	42.6	41.5	42.4	38.0	35.6	34.9
	入室件数	37	29	21	35	20	38	43	38	32	33	30	31	387
	退院件数	28	31	14	30	24	21	31	45	29	30	27	29	339
全診療科	患者延べ人数	1,530	1,518	1,477	1,491	1,626	1,674	1,852	1,658	1,793	1,811	1,527	1,797	19,754
	1日平均患者数	51.0	49.0	49.2	48.1	52.5	55.8	59.7	55.3	57.8	58.4	54.5	58.0	54.1
	入室件数	71	71	59	77	67	75	64	64	69	64	75	70	826
	退院件数	66	68	50	68	62	54	52	69	56	60	60	57	722

入院 全病棟

全病棟

月	4月	5月	6月	7月	8月	9月	10月	11月	12月	1月	2月	3月	合計
患者延べ人数	2,974	2,922	2,744	2,703	2,800	2,982	3,279	3,081	3,201	3,263	2,882	3,298	36,129
1日平均患者数	99.1	94.3	91.5	87.2	90.3	99.4	105.8	102.7	103.3	105.3	102.9	106.4	99.0
入院件数	71	71	59	77	67	75	64	64	69	64	75	70	826
療養入室件数	5	4	5	6	10	12	9	7	7	13	11	15	104
退院件数	71	77	57	81	67	58	60	74	67	67	72	72	823
病床稼働率	90.1%	85.7%	83.2%	79.3%	82.1%	90.4%	96.2%	93.4%	93.9%	95.7%	93.6%	96.7%	90.0%

全病棟 診療科別患者人数

月	4月	5月	6月	7月	8月	9月	10月	11月	12月	1月	2月	3月	合計	
内科	患者延べ人数	666	620	500	722	804	914	564	372	498	420	660	826	7,566
	1日平均患者数	22.2	20.0	16.7	23.3	25.9	30.5	18.2	12.4	16.1	13.5	23.6	26.6	20.7
	入院件数	16	24	16	27	22	25	12	12	17	19	34	19	243
	療養入室件数	16	24	16	27	22	25	12	12	17	19	34	19	243
	退院件数	44	42	32	30	36	42	24	20	34	24	42	32	402
外科	患者延べ人数	578	728	726	498	612	548	454	390	516	576	266	560	6,452
	1日平均患者数	19.3	23.5	24.2	16.1	19.7	18.3	14.6	13.0	16.6	18.6	9.5	18.1	17.7
	入院件数	18	18	22	15	25	12	9	14	20	12	11	20	196
	療養入室件数	18	18	22	15	25	12	9	14	20	12	11	20	196
	退院件数	32	32	40	46	40	24	18	28	20	36	24	24	364
整形外科	患者延べ人数	1,816	1,688	1,728	1,762	1,836	1,886	2,686	2,554	2,572	2,626	2,128	2,208	25,490
	1日平均患者数	60.5	54.5	57.6	56.8	59.2	62.9	86.6	85.1	83.0	84.7	76.0	71.2	69.8
	入院件数	37	29	21	35	20	38	43	38	32	33	30	31	387
	療養入室件数	37	29	21	35	20	38	43	38	32	33	30	31	387
	退院件数	56	62	28	60	48	42	62	90	58	60	54	58	678
全診療科	患者延べ人数	3,060	3,036	2,954	2,982	3,252	3,348	3,704	3,316	3,586	3,622	3,054	3,594	39,508
	1日平均患者数	102.0	97.9	98.5	96.2	104.9	111.6	119.5	110.5	115.7	116.8	109.1	115.9	108.2
	入院件数	71	71	59	77	67	75	64	64	69	64	75	70	826
	療養入室件数	71	71	59	77	67	75	64	64	69	64	75	70	826
	退院件数	132	136	100	136	124	108	104	138	112	120	120	114	1,444

一般病棟 平均在院日数

月	4月	5月	6月	7月	8月	9月	10月	11月	12月	1月	2月	3月	平均	
一般	1ヶ月	18.6	18.4	22.1	16.2	19.3	19.5	23.0	19.7	22.7	23.2	16.9	22.4	20.2
	直近3ヶ月	19.9	18.7	19.5	18.6	19.0	18.3	20.5	20.7	21.8	21.9	20.7	20.7	20.0
3階病棟	17.7	15.9	19.2	15.0	17.1	18.1	20.9	17.0	19.5	19.3	16.3	18.3	17.9	
5階病棟	20.8	33.6	34.9	21.3	29.3	26.4	30.2	28.4	35.3	38.0	18.1	39.3	29.6	
内科	16.1	12.5	14.7	16.3	17.5	15.7	15.2	15.1	13.5	11.4	10.1	18.3	14.7	
外科	17.8	21.9	17.6	13.1	13.6	21.5	22.9	11.0	13.5	17.7	12.5	17.7	16.7	
整形外科	20.8	21.3	35.5	18.4	28.0	22.5	25.9	24.4	33.3	33.6	25.8	28.0	26.5	

紹介(診療情報有)患者の割合

	4月	5月	6月	7月	8月	9月	10月	11月	12月	1月	2月	3月	合計
紹介有	17	15	13	16	19	22	8	19	12	11	15	15	182
紹介無	54	56	46	61	48	53	56	45	57	53	60	55	644
合計	71	71	59	77	67	75	64	64	69	64	75	70	826
紹介有	23.9%	21.1%	22.0%	20.8%	28.4%	29.3%	12.5%	29.7%	17.4%	17.2%	20.0%	21.4%	22.0%
紹介無	76.1%	78.9%	78.0%	79.2%	71.6%	70.7%	87.5%	70.3%	82.6%	82.8%	80.0%	78.6%	78.0%

入院 時間内・時間外・休日・深夜の割合

	4月	5月	6月	7月	8月	9月	10月	11月	12月	1月	2月	3月	合計
時間内	53	53	39	60	48	64	51	52	41	50	64	50	625
時間外	4	7	9	5	7	4	5	5	5	3	4	9	67
休日	9	7	8	6	7	0	7	6	16	8	4	5	83
深夜	5	4	3	6	5	7	1	1	7	3	3	6	51
合計	71	71	59	77	67	75	64	64	69	64	75	70	826
時間内	75%	75%	66%	78%	72%	85%	80%	81%	59%	78%	85%	71%	73%
時間外	6%	10%	15%	6%	10%	5%	8%	8%	7%	5%	5%	13%	8%
休日	13%	10%	14%	8%	10%	0%	11%	9%	23%	13%	5%	7%	10%
深夜	7%	6%	5%	8%	7%	9%	2%	2%	10%	5%	4%	9%	6%

※時間外<休日<深夜

※時間外(平日17:00~22:00 土曜12:30~22:00)

※深夜 22:00~6:00

曜日別入院件数

	4月	5月	6月	7月	8月	9月	10月	11月	12月	1月	2月	3月	合計
月	16	10	11	9	6	5	4	6	9	11	14	9	110
火	13	13	16	23	13	17	18	19	17	14	12	10	185
水	14	20	5	17	6	22	20	15	10	14	23	16	182
木	10	8	5	2	12	16	4	3	5	4	8	9	86
金	3	9	5	8	13	6	6	13	11	13	9	6	102
土	5	5	14	10	9	6	5	3	8	6	3	14	88
日	10	6	3	8	8	3	7	5	9	2	6	6	73
合計	71	71	59	77	67	75	64	64	69	64	75	70	826
月	23%	14%	19%	12%	9%	7%	6%	9%	13%	17%	19%	13%	13%
火	18%	18%	27%	30%	19%	23%	28%	30%	25%	22%	16%	14%	22%
水	20%	28%	8%	22%	9%	29%	31%	23%	14%	22%	31%	23%	22%
木	14%	11%	8%	3%	18%	21%	6%	5%	7%	6%	11%	13%	10%
金	4%	13%	8%	10%	19%	8%	9%	20%	16%	20%	12%	9%	12%
土	7%	7%	24%	13%	13%	8%	8%	5%	12%	9%	4%	20%	11%
日	14%	8%	5%	10%	12%	4%	11%	8%	13%	3%	8%	9%	9%

性別入院患者数

	4月	5月	6月	7月	8月	9月	10月	11月	12月	1月	2月	3月	合計
男	20	24	22	27	27	28	18	22	23	24	31	22	288
女	51	47	37	50	40	47	46	42	46	40	44	48	538
合計	71	71	59	77	67	75	64	64	69	64	75	70	826
男	28.2%	33.8%	37.3%	35.1%	40.3%	37.3%	28.1%	34.4%	33.3%	37.5%	41.3%	31.4%	34.9%
女	71.8%	66.2%	62.7%	64.9%	59.7%	62.7%	71.9%	65.6%	66.7%	62.5%	58.7%	68.6%	65.1%

入院 年齢階層別患者数

月	4月	5月	6月	7月	8月	9月	10月	11月	12月	1月	2月	3月	合計
乳・小児													
10代	1		1	1	1	1							5
20代		2	1	1	3	2			1		2	2	14
30代		1	1		3	1	1	5	4	1	7	1	25
40代	2	2	2	2	2	4			1	3	3		21
50代	1	3	3	2	2	3	5	3	3	4	2	3	34
60代	11	4	6	10	5	8	6	7	4	6	7	9	83
70代	21	18	16	21	14	23	20	14	18	17	16	15	213
80代	26	27	25	28	30	24	25	26	24	25	29	30	319
90代	8	14	4	12	7	9	7	9	13	7	8	10	108
100代	1								1	1	1		4
合計	71	71	59	77	67	75	64	64	69	64	75	70	826
乳・小児													
10代	1%		2%	1%	1%	1%							1%
20代		3%	2%	1%	4%	3%			1%		3%	3%	2%
30代		1%	2%		4%	1%	2%	8%	6%	2%	9%	1%	3%
40代	3%	3%	3%	3%	3%	5%			1%	5%	4%		3%
50代	1%	4%	5%	3%	3%	4%	8%	5%	4%	6%	3%	4%	4%
60代	15%	6%	10%	13%	7%	11%	9%	11%	6%	9%	9%	13%	10%
70代	30%	25%	27%	27%	21%	31%	31%	22%	26%	27%	21%	21%	26%
80代	37%	38%	42%	36%	45%	32%	39%	41%	35%	39%	39%	43%	39%
90代	11%	20%	7%	16%	10%	12%	11%	14%	19%	11%	11%	14%	13%
100代	1%								1%	2%	1%		0%

入院患者 平均年齢

月	4月	5月	6月	7月	8月	9月	10月	11月	12月	1月	2月	3月	合計
平均年齢	76.5	78.5	74.9	77.8	74.0	73.6	77.7	75.8	76.5	76.6	73.2	77.8	76.1

入院 地域別患者数

	4月	5月	6月	7月	8月	9月	10月	11月	12月	1月	2月	3月	合計	%
田辺市	46	51	39	50	42	47	44	40	48	48	48	49	552	68.2%
上富田町	4	4	3	5	3	3		5	5	2	6	8	48	5.9%
白浜町	5	4	5	4	5	7	5	7	6	1	6	3	58	7.2%
みなべ町	6	6	8	8	7	9	7	6	3	4	3	4	71	8.8%
有田市														
すさみ町	2	2		1	2	2	1		2	1	1		14	1.7%
印南町	1					1			1			1	4	0.5%
日高川町														
和歌山市							1					1	2	0.2%
御坊市				1				1	1				3	0.4%
新宮市	1	1		1		3	1	3	1	1	1		13	1.6%
串本町	2		3	1	3				1	2	3	2		
県内その他	2	1		2	3	2	4	1	1	2	2		20	2.5%
県外	2	2	1	4	2	1	1	1		3	5	2	24	3.0%
合計	71	71	59	77	67	75	64	64	69	64	75	70	809	100.0%

入院 地域別患者数 田辺市分類

	4月	5月	6月	7月	8月	9月	10月	11月	12月	1月	2月	3月	合計	%
秋津川	1	1						1	2	1		3	9	1.6%
秋津町				1	1	2	3	1	4	2	1	1	16	2.9%
あけぼの		1			1		1	1		2	2	1	9	1.6%
朝日ヶ丘			1	1			1					1	4	0.7%
鮎川	1	2		7	2	2	4	4	5	1	3	3	34	6.2%
磯間	1								1				2	0.4%
稲成町	3	5	2	2	4	1				1	1	3	22	4.0%
今福町								1		1		1	3	0.5%
上の山		1	1	2	1	3	2	2		1	1		14	2.5%
江川	2	1	1			4	2	3	3	1	1	1	19	3.4%
扇ヶ浜			1										1	0.2%
神島台		1		1							1		3	0.5%
片町							1						1	0.2%
上秋津	1	1	1		1	3	2	1	2	1	3	1	17	3.1%
上芳養		1	1		1		1			2	1		7	1.3%
上万呂		1				1					1		3	0.5%
上三栖		1			1			1					3	0.5%
上屋敷	2	1		5		1	2			1		1	13	2.4%
学園							1				2		3	0.5%
北新町	1												1	0.2%
紺屋町							1				1		2	0.4%
下川上	1									1			2	0.4%
下万呂	1		3		1	1		1		3	1		11	2.0%
下三栖	1	1	1	1	1	3			1				9	1.6%
下屋敷町					2				1		1		4	0.7%
城山台												1	1	0.2%
新庄町	1	3	2	2	2	4			2		3	1	20	3.6%
新万	1	1								3		2	7	1.3%
新屋敷町		2	1	1	1		1	1		2		1	10	1.8%
末広町			2	2	2		1	2		1	1	1	12	2.2%
高雄	3	2	5	5	1	2		2	5	2	3	1	31	5.6%
たきない町	1	1		1									3	0.5%
天神崎			1	2	1	1	2	1	2	1			11	2.0%
中芳養	1							1	2				4	0.7%
中辺路町	2	6		3	1	2	2	3	1	4	3	4	31	5.6%
中万呂		2	1						1		1		5	0.9%
中三栖		1	1		1	1	1			1		1	7	1.3%
中屋敷町	1	1			1	2	1	3	1			2	12	2.2%
長野		1									1	1	3	0.5%
芳養町	1	1	1	1	1				2	3			10	1.8%
芳養松原				1	1	1			2		2	1	8	1.4%
東山	1	1	1	1			1						5	0.9%
平瀬			1									2	3	0.5%
福路町		1	1										2	0.4%
伏菟野									1	1			2	0.4%
古尾		2	1	3	1		1		2	1		3	14	2.5%
宝来町	1	1								2		1	5	0.9%
本宮町	2		1	1		1	1				2	2	10	1.8%
本町			1								1		2	0.4%
神子浜	1				2	1		2	1	4	1	1	13	2.4%
湊	3	3	3	1	4	4	4	3	1	1	3	4	34	6.2%
南新町							1		1	1			3	0.5%
南新万					2		3						5	0.9%
向山	1				1								2	0.4%
むつみ	1	1		1			1	1					5	0.9%
明洋	2	1		1		1		1				1	7	1.3%
目良	3	2	1	2		3	1	1		1	3	1	18	3.3%
文里	1		1	1		2		1	1		2		9	1.6%
龍神村	4		2	1	4	1	2	1	2	2	2	1	22	4.0%
東陽								1	2			1	4	0.7%
合計	46	51	39	50	42	47	44	40	48	48	48	49	552	100.0%

平成25年度 外来 患者経路

	4月	5月	6月	7月	8月	9月	10月	11月	12月	1月	2月	3月	合計	%
病院より紹介	9	5	7	4	4	2	3	4	4	6	2	3	53	8.7%
施設など	3	10	10	5		5	4	4	5	3	4	4	57	9.4%
診療所・クリニックより紹介	20	11	9	23	20	15	36	24	29	45	17	27	276	45.5%
救急搬送	25	9	24	21	26	16	11	17	27	12	13	19	220	36.3%
合計	57	35	50	53	50	38	54	49	65	66	36	53	606	100.0%

病院より紹介

	4月	5月	6月	7月	8月	9月	10月	11月	12月	1月	2月	3月	合計	%
白浜はまゆう病院	3	2	3	2	2		2		2	2	1		19	35.8%
紀南病院	2	1		1				3			1	2	10	18.9%
南和歌山医療センター	1	2	1		1	1	1						7	13.2%
角谷整形外科病院									1	1			2	3.8%
新宮市立医療センター	1		2		1								4	7.5%
日赤和歌山医療センター										1			1	1.9%
大野記念病院												1	1	1.9%
西宮渡辺病院								1					1	1.9%
古梅記念病院	1												1	1.9%
あんしん病院	1												1	1.9%
小中病院			1										1	1.9%
くしもと町立病院				1									1	1.9%
中之島いわき病院									1				1	1.9%
北裏病院						1							1	1.9%
JR大阪鉄道病院										1			1	1.9%
東京女子医科大学病院										1			1	1.9%
合計	9	5	7	4	4	2	3	4	4	6	2	3	53	100.0%

施設など ※救急搬送等と重複有

	4月	5月	6月	7月	8月	9月	10月	11月	12月	1月	2月	3月	合計	%
田辺すみれ苑		9	3	3		5	3	2	2		3	1	31	52.5%
あきつの			1			1	1		2			2	7	11.9%
千寿荘			2										2	3.4%
自彊館		1											1	1.7%
真寿苑	1												1	1.7%
第二真寿苑			2										2	3.4%
龍トピア										1			1	1.7%
白百合ホーム	1			1									2	3.4%
牟婁あゆみ園	1												1	1.7%
あおい介護センター										1			1	1.7%
あきつのグループホーム												1	1	1.7%
南紀あけぼの園											1		1	1.7%
日置の郷										1			1	1.7%
椿園			1										1	1.7%
鮎川園			1	1	1			2	1				6	10.2%
合計	3	10	10	5	1	6	4	4	5	3	4	4	59	100.0%

外来 紹介元 診療所・クリニック一覧

	4月	5月	6月	7月	8月	9月	10月	11月	12月	1月	2月	3月	合計	%
那須内科消化器科	8	5	3	5	6	7	12	9	9	15	5	13	97	34.3%
串医院		1	1	1					2	2		1	8	2.8%
平畑医院	1			1		1	2		1				6	2.1%
田辺広域休日急患診療所	5									1			6	2.1%
真寿苑クリニック	1		2	1	1				1				6	2.1%
中井・丸岡医院			1				1	1		1			4	1.4%
長嶋医院			1	1			1		1	1		1	6	2.1%
おかもと内科クリニック			2				1	2	1				6	2.1%
榎本整形外科			1		1		3						5	1.8%
辻村外科		1		2									3	1.1%
ひがし内科クリニック							1						1	0.4%
池田整形外科						1			1	1		1	4	1.4%
鮎川診療所						1		1					2	0.7%
うえだ内科外科クリニック				1	1	1	1			1		1	6	2.1%
植山整形外科	2			1			1						4	1.4%
けんゆうクリニック											1		1	0.4%
晒医院											1		1	0.4%
線崎泌尿器科医院				7	6	5	6	5	4	7	1		41	14.5%
立石内科循環器科									2	6	1		9	3.2%
西川医院		1											1	0.4%
福原医院												1	1	0.4%
まちだ内科クリニック					1								1	0.4%
丸笹外科内科				1		1				1	1		4	1.4%
水本内科クリニック			1						1				2	0.7%
近野診療所	1			1									2	0.7%
大嶋診療所		2			1								3	1.1%
堅田循環器内科				1					1				2	0.7%
山西医院	3	1			1		1						6	2.1%
森下整形外科									1				1	0.4%
湊小川クリニック				1									1	0.4%
井本医院	1												1	0.4%
坂野医院					1								1	0.4%
森上医院								1				1	2	0.7%
ほんぐうクリニック							1						1	0.4%
乾耳鼻咽喉科医院							5	4	4	7	6	6	32	11.3%
あすか診療所								1					1	0.4%
西富田クリニック								1					1	0.4%
田辺市本宮さくら診療所										1			1	0.4%
七川診療所										1			1	0.4%
真貴診療所											1		1	0.4%
御坊なかむらクリニック												1	1	0.4%
合計	22	11	12	24	19	17	36	25	29	45	17	26	283	100.0%

平成25年度 入院経路

	4月	5月	6月	7月	8月	9月	10月	11月	12月	1月	2月	3月	合計	%
一般入院	36	36	29	41	27	39	44	31	31	35	42	32	423	49.9%
病院より紹介	7	3	3	4	4	14	4	11	5	4	9	6	74	8.7%
施設など	13	15	6	17	11	6	10	9	14	7	13	13	134	15.8%
診療所・クリニックより紹介	6	4	4	7	6	6	1	4	3	4	3	6	54	6.4%
救急搬送	14	16	17	8	20	11	6	10	19	15	9	18	163	19.2%
合計	76	74	59	77	68	76	65	65	72	65	76	75	848	100.0%

病院より紹介 ※救急搬送等と重複有

	4月	5月	6月	7月	8月	9月	10月	11月	12月	1月	2月	3月	合計	%
紀南病院	3		2	2	3	3	3	4	2	2	3		27	36.5%
南和歌山医療センター	1	2	1	1	1	7		5	2	1	4	4	29	39.2%
白浜はまゆう病院		1	1	1		1			1		2	1	8	10.8%
玉置病院								1					1	1.4%
国保すさみ病院	1												1	1.4%
和歌山病院							1						1	1.4%
南紀医療福祉センター	1												1	1.4%
角谷整形外科病院								1					1	1.4%
中之島いわき病院						2						1	3	4.1%
兵庫医科大学病院										1			1	1.4%
手島病院						1							1	1.4%
合計	6	3	4	4	4	14	4	11	5	4	9	6	74	100.0%

施設など ※救急搬送等と重複有

	4月	5月	6月	7月	8月	9月	10月	11月	12月	1月	2月	3月	合計	%
田辺すみれ苑	7	7	6	3	5	3	4	2	4	2	5	6	54	39.4%
あきつの	3	1	1	1	5	2	3	1	1	2	1	1	22	16.1%
あきつのグループホーム												1	1	0.7%
鮎川園	1	1		7	1	1	3	4	3	1	4	2	28	20.4%
千寿荘		1		1									2	1.5%
龍トピア										1	1		2	1.5%
虹		1		1		1			1				4	2.9%
真寿苑		1		1							1		3	2.2%
自彊館		1							1			1	3	2.2%
あおい介護センター									1				1	0.7%
梅の里								1			1		2	1.5%
白百合ホーム	1	1		1									3	2.2%
深和ホーム								1	1				2	1.5%
愛の園									1				1	0.7%
芳養の里デイサービスセンター		1							1				2	1.5%
第二真寿苑	1											1	2	1.5%
牟婁あゆみ園				1								1	2	1.5%
牟婁さくら園				1									1	0.7%
成実園								1					1	0.7%
イクルみなべ										1			1	0.7%
合計	13	15	7	17	11	7	10	10	14	7	13	13	137	100.0%

入院 紹介元 診療所・クリニック一覧 ※救急搬送等と重複有

	4月	5月	6月	7月	8月	9月	10月	11月	12月	1月	2月	3月	合計	%
串医院	2			1									3	4.6%
那須内科消化器科		1	1					2	1			1	6	9.2%
真寿苑クリニック				1							1	1	3	4.6%
竹村医院				2	1			1			1		5	7.7%
うえだ内科外科クリニック		2		1	1	3					1	2	10	15.4%
近野診療所	1	1		1		1							4	6.2%
おかもと内科クリニック						1							1	1.5%
大峰診療所								1			1		2	3.1%
堅田内科循環器科			1			1						1	3	4.6%
休日急患診療所					1								1	1.5%
水本内科クリニック										1			1	1.5%
辻村外科		1											1	1.5%
西川医院										1			1	1.5%
浜口医院			1										1	1.5%
平畑医院	1		1					1	1				4	6.2%
山西医院					1								1	1.5%
柏井内科クリニック											1		1	1.5%
神島クリニック												2	2	3.1%
立石内科					1								1	1.5%
辻内科医院			1										1	1.5%
中井・丸岡医院									1				1	1.5%
長嶋医院				2						1			3	4.6%
本多内科				1									1	1.5%
上富田クリニック	1												1	1.5%
池畑医院				1									1	1.5%
森上医院					1								1	1.5%
国民健康保険明神診療所							1						1	1.5%
松尾医院										1			1	1.5%
十津川村国民健康保険小原診療所												1	1	1.5%
船附診療所								1					1	1.5%
鮎川診療所						1							1	1.5%
合計	4	5	4	6	4	6		5	2	2	5	7	65	100.0%

平成25年度 一般病棟 退院経路

	4月	5月	6月	7月	8月	9月	10月	11月	12月	1月	2月	3月	合計	%
居宅	45	42	35	49	44	34	38	49	38	41	43	40	498	69.0%
転院	5	8	1	4	2	6	1	2	2	4	4	1	40	5.5%
施設	10	15	12	14	11	10	10	13	12	9	9	13	138	19.1%
死亡	6	3	2	1	5	4	3	5	4	6	4	3	46	6.4%
合計	66	68	50	68	62	54	52	69	56	60	60	57	722	100.0%

曜日別退院件数

	4月	5月	6月	7月	8月	9月	10月	11月	12月	1月	2月	3月	合計
月	8	4	11	6	8	6	4	8	9	4	7	8	83
火	10	9	5	12	12	12	7	9	6	12	8	6	108
水	10	9	5	16	8	8	11	9	9	9	12	5	111
木	9	19	9	9	8	8	12	13	8	8	14	7	124
金	17	15	9	8	12	10	9	11	9	18	12	16	146
土	12	8	9	13	11	3	4	14	11	6	2	12	105
日		4	2	4	3	7	5	5	4	3	5	3	45
合計	66	68	50	68	62	54	52	69	56	60	60	57	722
月	12%	6%	22%	9%	13%	11%	8%	12%	16%	7%	12%	14%	11%
火	15%	13%	10%	18%	19%	22%	13%	13%	11%	20%	13%	11%	15%
水	15%	13%	10%	24%	13%	15%	21%	13%	16%	15%	20%	9%	15%
木	14%	28%	18%	13%	13%	15%	23%	19%	14%	13%	23%	12%	17%
金	26%	22%	18%	12%	19%	19%	17%	16%	16%	30%	20%	28%	20%
土	18%	12%	18%	19%	18%	6%	8%	20%	20%	10%	3%	21%	15%
日		6%	4%	6%	5%	13%	10%	7%	7%	5%	8%	5%	6%

午前・午後 退院患者の割合 ※退院調整加算算定患者等除く

	4月	5月	6月	7月	8月	9月	10月	11月	12月	1月	2月	3月	合計
午前	41	33	12	31	34	26	21	39	33	29	35	27	361
午後	25	35	38	37	28	28	31	30	23	31	25	30	361
合計	66	68	50	68	62	54	52	69	56	60	60	57	722
午前	62.1%	48.5%	24.0%	45.6%	54.8%	48.1%	40.4%	56.5%	58.9%	48.3%	58.3%	47.4%	50.0%
午後	37.9%	51.5%	76.0%	54.4%	45.2%	51.9%	59.6%	43.5%	41.1%	51.7%	41.7%	52.6%	50.0%

亜急性期病床

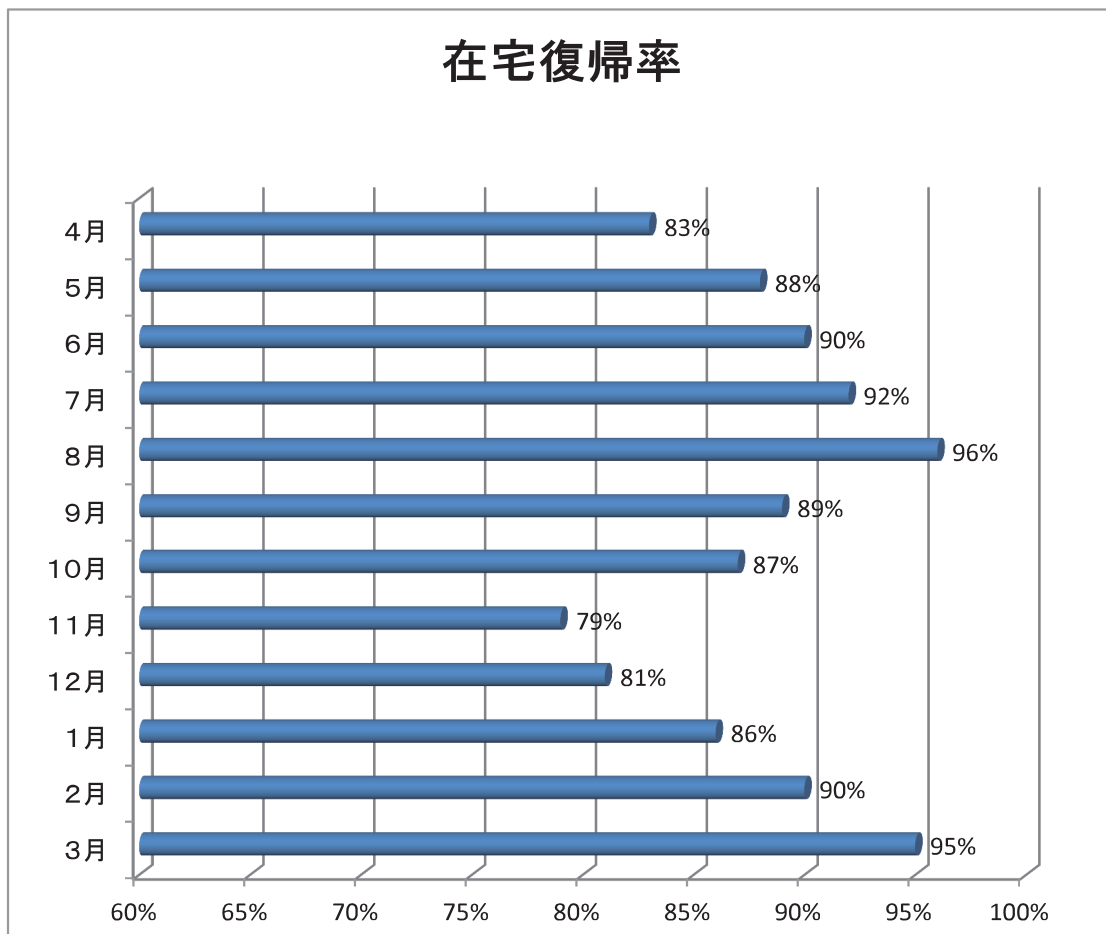
急性期治療を経過した患者さまに対して安定化を図り、在宅復帰支援機能を有し効率的かつ密度の高い急性期後の医療を提供することを目的に平成23年10月より亜急性期病床を導入し、平成24年度11月に1床増床し計10床の病床運営となりました。

平成25年度 亜急性期病床実績

月	4月	5月	6月	7月	8月	9月	10月	11月	12月	1月	2月	3月	合計
新入室患者数	6	11	3	12	9	7	7	14	6	9	6	7	97
退室患者数	6	11	3	12	9	7	7	14	6	9	6	7	97
在宅復帰率	83%	88%	90%	92%	96%	89%	87%	79%	81%	86%	90%	95%	88%

平成25年度 退室先実績

月	4月	5月	6月	7月	8月	9月	10月	11月	12月	1月	2月	3月	合計
転院・転棟	1	1		1		2	1	3	1		1		11
居宅	4	10	3	10	9	5	5	11	4	8	4	7	80
介護老人保健施設				1			1		1	1			4
介護老人福祉施設	1										1		2
合計	6	11	3	12	9	7	7	14	6	9	6	7	97



平成25年度 入室97件 退室97件 在宅復帰86件

平成25年度 ICD10大分類

疾病別	4月	5月	6月	7月	8月	9月	10月	11月	12月	1月	2月	3月	合計	%
感染症および寄生虫症	3		1		3	1				1		1	10	1.4%
新生物	1	1	1	1	1	2			1	1	2	1	12	1.7%
血液、造血器の疾患並びに免疫機構障害				1	1					1		1	4	0.6%
内分泌、栄養および代謝疾患		1	1	2	1	3	1			1			10	1.4%
精神および行動の障害		1		3	2	1			3	1	4	2	17	2.4%
神経系の疾患		1	3	3			1		2	2	2		14	1.9%
眼および付属器の疾患														
耳および乳様突起の疾患			2	1	2				1				6	0.8%
循環器系の疾患	7	6	4	1	2	4	2	6	8	3	7	2	52	7.2%
呼吸器系の疾患	7	10	8	9	11	11	7	7	7	10	6	8	101	14.0%
消化器系の疾患	8	6	9	11	3	5	7	6	3	8	6	7	79	10.9%
皮膚および皮下組織の疾患		1	2	1	1	1				2			8	1.1%
筋骨格系および結合組織の疾患	22	18	9	19	18	16	20	31	16	16	18	23	226	31.3%
尿路性器系の疾患	5	5	4	1	5	3	2		2	1	2	2	32	4.4%
症状、徴候および異常臨床(検査)所見	6	6	2	6	3	1	1	3	1		5	3	37	5.1%
損傷、中毒およびその他の外因の影響	6	12	4	9	9	6	11	16	11	13	8	7	112	15.5%
健康状態に影響を及ぼす要因・保健サービスの利用														
その他	1								1				2	0.3%
合計	66	68	50	68	62	54	52	69	56	60	60	57	722	100.0%

平成25年度 救急搬送件数

外来・入院 地域別 救急搬送件数

月	4月	5月	6月	7月	8月	9月	10月	11月	12月	1月	2月	3月	合計
田辺	20	19	23	23	22	14	14	19	29	16	15	22	236
上富田		1	1		7	1	1	2	1	2	2	6	24
中辺路	2	2	3		4	2			2	4	1	1	21
龍神	5	1	1	1	3	4			3	1	1		20
大辺路	1				1	1		2	3			2	10
白浜	7	1	6	3	4	2	2	2	4	1	2	3	37
本宮									2	2			4
日高広域	4	1	7	2	5	3		2	2	1	1	3	31
合計	39	25	41	29	46	27	17	27	46	27	22	37	383

外来・入院 科別 救急搬送件数

月	4月	5月	6月	7月	8月	9月	10月	11月	12月	1月	2月	3月	合計
内科	6	8	11	4	10	6	2	7	11	6	7	14	92
外科	26	12	19	15	28	10	9	11	23	15	10	15	193
整形外科	7	5	11	10	8	11	6	9	12	6	5	8	98
合計	39	25	41	29	46	27	17	27	46	27	22	37	383

救急搬送 時間内・時間外・休日・深夜の割合

月	4月	5月	6月	7月	8月	9月	10月	11月	12月	1月	2月	3月	合計
時間内	9	6	13	4	11	11	8	11	15	6	8	14	116
時間外	8	7	13	5	17	6	5	5	8	9	3	15	101
休日	16	4	8	8	8	3	2	7	15	7	5	4	87
深夜	6	8	7	12	10	7	2	4	8	5	6	4	79
合計	39	25	41	29	46	27	17	27	46	27	22	37	383
時間内(%)	23%	24%	32%	14%	24%	41%	47%	41%	33%	22%	36%	38%	30%
時間外(%)	21%	28%	32%	17%	37%	22%	29%	19%	17%	33%	14%	41%	26%
休日(%)	41%	16%	20%	28%	17%	11%	12%	26%	33%	26%	23%	11%	23%
深夜(%)	15%	32%	17%	41%	22%	26%	12%	15%	17%	19%	27%	11%	21%

救急搬送入院率

月	4月	5月	6月	7月	8月	9月	10月	11月	12月	1月	2月	3月	合計
総数	39	25	41	29	46	27	17	27	46	27	22	37	383
入院数	14	16	17	8	20	11	6	10	19	15	9	18	163
入院率	36%	64%	41%	28%	43%	41%	35%	37%	41%	56%	41%	49%	43%

統計 年度比較

項目 / 年度		平成23年度	平成24年度	平成25年度	前年度比	
外 来	延べ患者数	内科	8,685	8,455	8,867	412
		外科	4,904	3,851	3,369	-482
		整形外科	8,500	12,206	14,883	2,677
		計	22,089	24,512	27,119	2,607
	1日平均患者数	内科	29.5	28.9	30.2	1.3
		外科	16.6	13.1	11.5	-1.6
		整形外科	28.8	41.7	50.6	8.9
計		74.9	83.7	92.2	8.5	
輪番日延べ患者数	846	796	921	125		
輪番日入院患者数	94	89	121	32		
一 般 病 棟	患者延べ数	内科	7,537	6,431	3,783	-2,648
		外科	5,826	4,465	3,226	-1,239
		整形外科	5,924	7,980	12,745	4,765
		計	19,287	18,876	19,754	878
	1日平均患者数	内科	20.6	17.6	10.4	-7.2
		外科	15.9	12.2	8.8	-3.4
		整形外科	16.2	21.9	34.9	13.0
		計	52.7	51.7	54.1	2.4
	入院件数	内科	311	339	243	-96
		外科	254	195	196	1
		整形外科	143	231	387	156
		計	708	765	826	61
	退院件数	内科	281	304	201	-103
		外科	218	186	182	-4
		整形外科	135	207	339	132
		計	634	697	722	25
	平均在院日数	24.6	20.7	20.0	-0.7	
病床稼働率	87.8%	86.2%	90.2%	4.0%		
入院経路	一般入院	243	280	423	143	
	病院より紹介	96	105	72	-33	
	施設など	133	177	126	-51	
	医院より紹介	57	56	42	-14	
	救急搬送	179	147	163	16	
	計	708	765	826	61	
療 養 病 棟	患者延べ数	内科	9,803	10,165	9,735	-430
		外科	6,964	6,533	3,677	-2,856
		整形外科	885	1,270	2,963	1,693
		計	17,652	17,968	16,375	-1,593
	1日平均患者数	内科	26.8	27.8	26.7	-1
		外科	19.0	17.9	10.1	-8
		整形外科	2.4	3.5	8.1	5
		計	48.2	49.2	44.9	-4
	医療区分の割合	医療区分3	15%	24%	22%	-2%
		医療区分2	51%	44%	25%	-19%
		医療区分1	34%	32%	53%	21%
ADL区分の割合	ADL区分3	73%	66%	56%	-10%	
	ADL区分2	18%	27%	28%	1%	
	ADL区分1	9%	7%	16%	9%	
病床稼働率	96.5%	98.5%	89.8%	-9%		
救 急	救急搬送総数	542	379	383	4	
	入院数	179	147	163	16	
	入院率	33%	39%	43%	4%	